

人気のある三ノ宮駅の3商品がセットになりました！

対象媒体	設置面数	液晶サイズ	設定枠/総枠	1枠/ロール	掲出開始日	掲出期間	通常広告料金(税抜)	セット広告料金(税別)
J・ADビジョンWEST 三ノ宮駅中央口	8面	70インチ	最大6枠 /24枠	15秒 /6分	月曜日	1週間	350,000円	20% OFF 280,000円
J・ADビジョンWEST 三ノ宮駅西口	22面	55インチ						
三ノ宮駅東西通路DS8	8面	65インチ						

★本商品は三ノ宮駅東西通路DS8のセット開放後に、対象商品の3エリア全ての単駅枠が空いている場合のみ受付します。
三ノ宮駅東西通路DS8が「1社買い切り」で販売済の場合は受付できません。

- 放映時間 6:00~24:00(18時間) ※J・ADビジョンWEST 三ノ宮駅西口は4:30~24:30(20時間)
- 意匠審査 JR西日本による意匠審査がございます。審査には2~3日を要します。
- 放映形態 静止画または動画(音声無)
- 入稿 完全データ入稿 ※1枠15秒に3素材迄掲出可能
- 入稿期限 放映開始週月曜日の6営業日前16時迄
※GW、お盆期間、SW、年末年始は通常より早い納品となる場合があります。
※入稿及び放映指示が期限を過ぎた場合は、遅延金が発生いたします。
- 申込方法 掲出開始月の2ヶ月前、第2月曜日より販売開始(三ノ宮駅東西通路DS8のロール枠開放後。)先着決定優先。
※スケジュールは、P4をご確認ください。
- 最低保証回数 最低保証掲出回数は述べ90%稼働時の回数となります。
- 備考
 - ・駅やJRの事情により、急遽掲出場所や料金に変更になる場合がございます。
 - ・放映設備・システム上の理由により、放映が一時的に中断されたり放映不能になることがありますのでご了承ください。

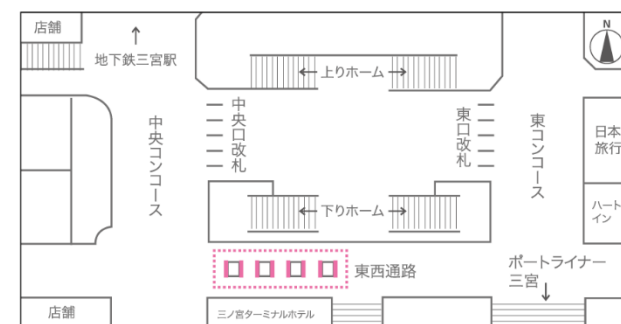
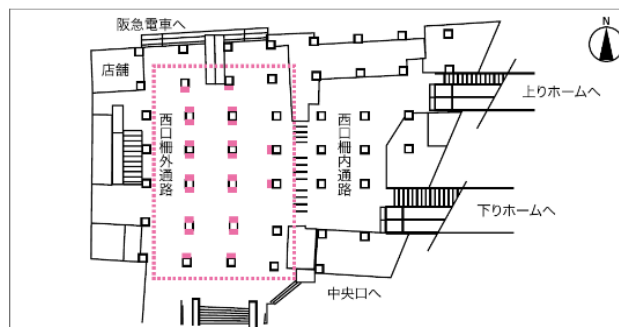
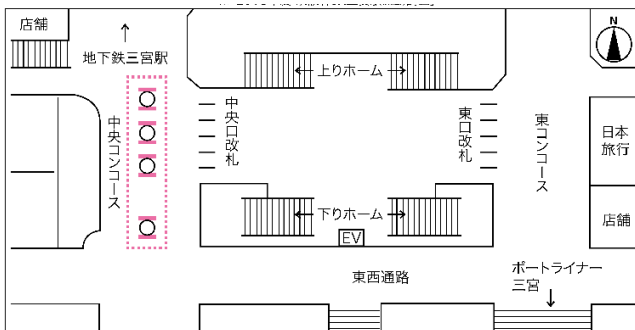
【掲出イメージ】



【掲出イメージ】



【掲出位置】



■ 「静止画」 入稿データ仕様について

- [ファイル形式] JPEG形式 (RGBカラーモデル)
- [原稿 サイズ] H1920×W1080ピクセル (16 : 9素材)
- [容 量] 1素材 1Mbyte 程度 *容量の大きいファイルまたは小さいファイルについては、
「1Mbyte程度」にご修正をお願い致します。
- [エフ ェ ク ト] 画面の切り替え効果は、Cutのみとなります。
- [そ の 他] 15秒内、3素材まで使用可。複数素材の場合は1秒単位で秒数指示が必須となります。

W1080ピクセル

H1920
ピクセル

■ 「動 画」 入稿データ仕様について

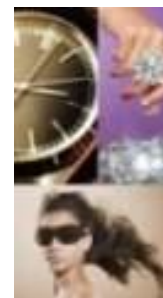
- [ファイル形式] WMV9 (Windows Media Video形式) C B R (固定ビットレート)
- [素材解像度] H1280×W720ピクセル (16 : 9素材)
- [エンコーディングレート] 4.5~5.0Mbps
- [フレームレート] 29.97fps

※前後にアクションつながりの画は必要ありません。

※音声Pidは付加せずに制作ください。

※WMV9以外の素材 (WMV V9、WMV9 advanced profileなど) の場合、正常に放映ができない可能性がございます。

W720ピクセル

H1280
ピクセル

入稿データは[ファイル名称] 「 放映開始月日 / 広告主略称 / 素材番号 .jpg または .wmv」 で名称を付けてください。(/ は不要)

例 : 7月1日開始で、広告主がJR西日本の場合「0701_JRW1.jpg」 「0701_JRW1.wmv」

※素材番号は、放映順序に従って付けてください。 ※ファイル名称は半角英数字のみ

※データに不備があった場合は、お受けできませんので入稿前に必ずチェックをお願いします。

■ 放映パターンについて

特殊な放映パターンについては、別途お問合せください。放映機器の物理的限界や、駅によって差がございます。

● 注意事項

- 1) 全ての素材について、放映素材納品日までに、JRによる意匠審査が必要となります。
- 2) 放映素材の入稿日は、**放映開始の6営業日前16時迄**にお願いします。
- 3) 放映期間中の放映素材変更には所定の作業費が別途必要となります。詳細は担当者にお問い合わせください。
放映期間中のクライアント都合による緊急の意匠変更や放映中止をする場合、素材入稿日に間に合わなかった場合は、別途費用がかかります。
- 4) 過去に放映した素材を流用する場合も、原則、再度データのご入稿をお願い致します。