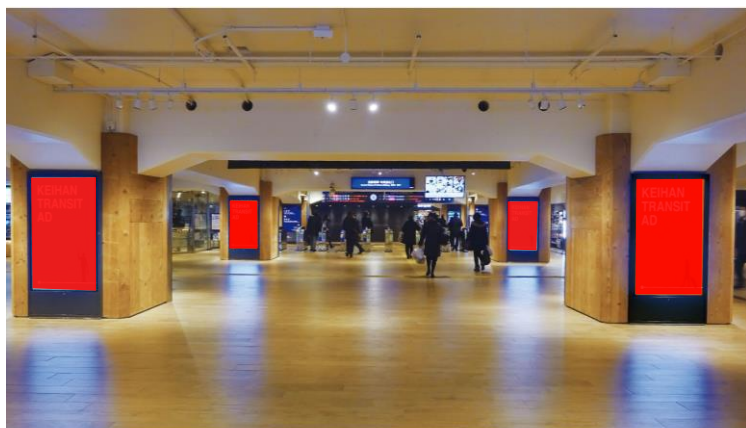


京阪電車の乗降客数3位を誇る枚方市駅で、人の流れが多い中央改札口に並んだ迫力ある70インチのデジタルサイネージです。

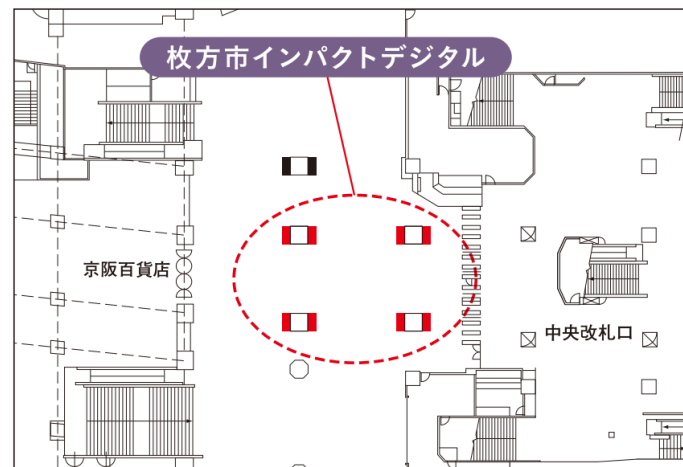
放映場所	サイズ	面数	1枠／ロール	放映開始日	放映期間	広告料金 (税別)
京阪電車 枚方市駅 中央改札口改札外	70インチ	8面	15秒／4分30秒	月曜日	7日	80,000円
					26週間	450,000円
					52週間	720,000円

- 放映時間 6：00～24：00（18時間）
- 意匠審査 京阪によるクライアント・意匠審査がございます。審査には2～3日を要します。
- 放映形態 静止画または動画
※静止画の場合、1枠15秒に3素材迄掲出可能
- 入稿 データ入稿
- 入稿期限 **放映開始の6営業日前16時迄**
※GW、お盆期間、SW、年末年始は通常より早い入稿となる場合があります。
※入稿及び放映指示が期限を過ぎた場合は、遅延金が発生いたします。
- 最低保障回数 放映回数の90%稼働時の回数となります。
- 備考
 - ・原則、月曜日の意匠変更となります。
 - ・26週、52週でのお申込の場合、月2回まで意匠変更可能です。
 - ・26週・52週枠は、契約の更新が無く中止の場合、放映終了の80日前までにご連絡をお願い致します。
 - ・特殊な放映パターンをご希望の場合は、別途ご相談ください。
 - ・短期枠、長期枠数は流動的に調整されます。

【ご掲出イメージ】



【ご掲出位置】



入稿データ仕様について

■ 「静止画」 入稿データ仕様について

- 【ファイル形式】 JPEG (RGBカラー形式)
- 【サイズ】 H1366ピクセル×W768ピクセル (H1920ピクセル×W1080ピクセル)
- 【容量】 1素材 1Mbyte 前後
- 【その他】 15秒内、3素材まで使用可。

※複数素材の場合は1秒単位で秒数指示が必須となります。



■ 「動 画」 入稿データ仕様について

- 【ファイル形式】 WMV9(Windows Media Video形式)
- 【サイズ】 H1366ピクセル×W768ピクセル (H1920ピクセル×W1080ピクセル)
- 【エンコード方法】 CBR(固定ビットレート)
- 【ビットレート】 5.0Mbps以下
- 【フレームレート】 30fps (29.9fps)

※システムは1秒単位しか読み込めませんので、ファイル変換などの際は秒数の変動にご注意ください。
※音声Pidは付加せずに制作ください。
※WMV9以外の素材(WMV V9、WMV9 advanced profileなど)の場合、正常に放映ができない可能性があります。



■ 入稿データは [ファイル名称] 「放映開始月日 / 広告主略称 / 素材番号 .jpg または .wmv」 のように名称を付けてください。(/ は不要)

※素材番号は、放映順序に従って付けてください。

※ファイル名称は半角英数字のみで願います。

※データに不備がないよう入稿前に必ずチェックいただけますようお願い申し上げます。