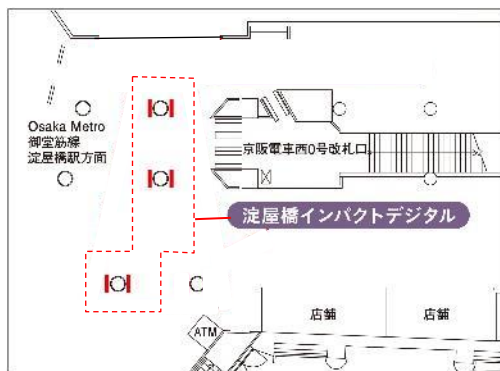


大阪の代表的なビジネス街、淀屋橋。京阪電車のターミナル駅であり、Osaka Metro 御堂筋線ともアクセスし、大阪市役所や日本銀行大阪支店の最寄り駅でもあります。

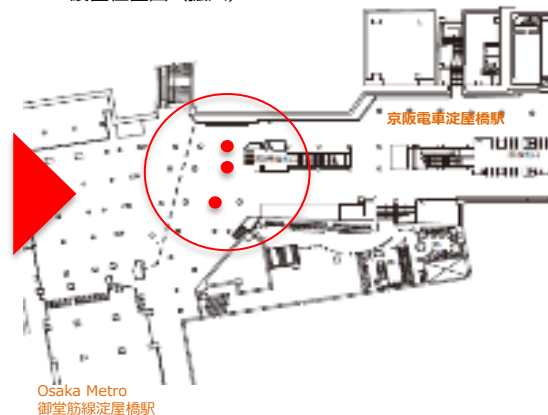
設置面数	サイズ	放映開始日	販売枠数	秒数	ロール	期間	掲出料金 (税別)
6面	60インチ	月曜	6枠	15秒/枠	3分ロール	7日間	¥ 70,000
						28日間	¥ 157,000

- 放映時間 6:00~24:00 (18時間)
- 意匠審査 京阪によるクライアント・意匠審査がございます。審査には2~3日を要します。
- 放映形態 静止画(JPG)または動画(WMV9)
※静止画の場合、1枠15秒に3素材迄掲出可能
- 掲出開始日 月曜日
- 入稿 データ入稿
- 入稿期限 放映開始の**6営業日前16時迄**
(1ヶ月枠につきましては、放映開始日の前週の月曜日までに入稿ください。)
※GW、お盆期間、SW、年末年始は通常より早い納品となる場合があります。
※入稿及び放映指示が期限を過ぎた場合は、遅延金が発生いたします。
- 最低保証回数 放映回数の90%稼働時の回数となります。
- 備考
 - ・原則、月曜日の意匠変更となります。
 - ・26週、52週でのお申込の場合、月2回まで意匠変更可能です。
 - ・26週、52週枠は契約更新が無く中止の場合、放映終了の80日前までにはご連絡をお願いいたします。
 - ・特殊な放映パターンをご希望の場合は、別途ご相談ください。
 - ※意匠内への「2次元バーコード」の掲載は不可となります。

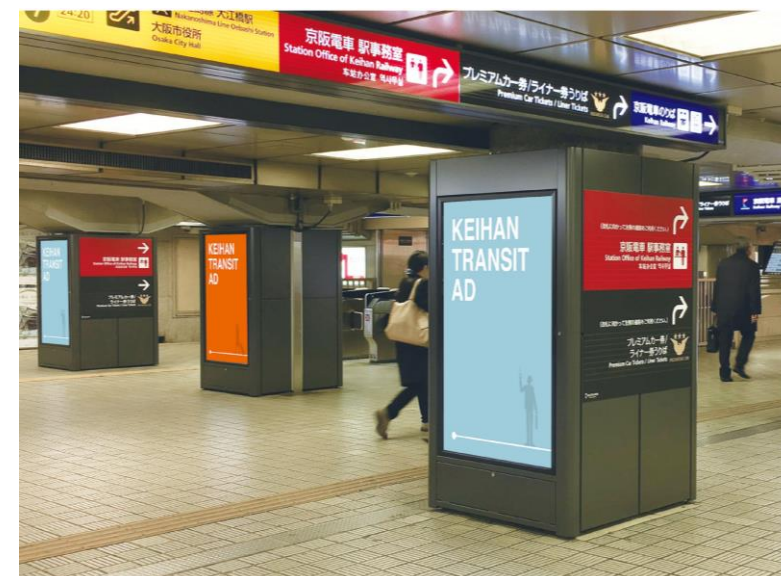
■設置位置図 (詳細)



■設置位置図 (拡大)



【ご掲出イメージ】



入稿データ仕様について

■ 「静止画」 入稿データ仕様について

- 【ファイル形式】 JPEG (RGBカラー形式)
- 【原稿サイズ】 H1366ピクセル×W768ピクセル (H1920ピクセル×W1080ピクセル)
- 【容量】 1素材 1Mbyte 前後
- 【その他】 15秒内、3素材まで使用可。
複数素材の場合は1秒単位で秒数指示が必須となります。



■ 「動画」 入稿データ仕様について

- 【ファイル形式】 フォーマット : WMV9 (Windows Media Video形式) CBR (固定ビットレート)
- 素材解像度 : H1366ピクセル×W768ピクセル (H1920ピクセル×W1080ピクセル)
- エンコーディングレート(ビットレート) : 5.0Mbps以下
- フレームレート : 30fps (29.9 f p s)



※音声Pidは付加せずに制作ください。

※WMV9以外の素材 (WMV V9、WMV9 advanced profileなど) の場合、正常に放映ができない可能性があります。

※システムは1秒単位しか読み込めませんので、ファイル変換などの際は秒数の変動にご注意ください。

■入稿データは【ファイル名称】「放映開始月日 / 広告主略称 / 素材番号.jpg または .wmv」のように名称を付けてください。(/ は不要)

※素材番号は、放映順序に従って付けてください。

※ファイル名称は半角英数字のみで願います。

※データに不備がないよう入稿前に必ずチェックいただけますようお願い申し上げます。