

2021年度より「三ノ宮駅デジタルジャック8」の商品名と仕様が変更！
1社買切りだけでなく、ロール販売も可能になりました。

| 設置場所 | 設置面数 | 液晶サイズ | 設定枠 | 1枠/ロール | 掲出開始日 | 掲出期間 | 広告料金(税別) |
|--------------|------|-------|---------------|--------|-------|------|----------|
| 三ノ宮駅 東西通路 | 8面 | 65インチ | 1枠 (1社買切り) | 6分 | 月曜日 | 7日間 | 700,000円 |
| | | | 24枠 (ロール枠) | 15秒/6分 | | | 80,000円 |

【枠開放】掲出開始月の3ヶ月前の第1営業日よりロール販売を開始します。
セット開放後であっても、24枠分の空き枠があり、1社買切りのご希望があれば、1社買切り料金を適用します。

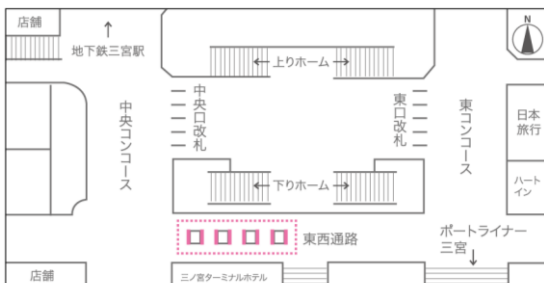
周辺通行量(2019年) 平日:72,960人 休日:72,483人

【掲出イメージ】



- 放映時間 6:00~24:00 (18時間)
- 意匠審査 JR西日本による意匠審査がございます。審査には2~3日を要します。
- 放映形態 静止画または動画(音声無)
※静止画の場合、1枠15秒に3素材迄掲出可能
- 掲出開始日 月曜日
- 入稿 完全データ入稿
- 入稿期限 放映開始週月曜日の6営業日前16時迄
※GW、お盆期間、SW、年末年始は通常より早い納品となる場合があります。
※入稿及び放映指示が期限を過ぎた場合は、遅延金が発生いたします。
- 最低保証回数 放映回数の90%稼働時の回数となります。
- 備考
 - ・ 駅やJRの事情により、急遽掲出場所や料金が変更になる場合がございます。
 - ・ 放映設備、システム上の理由により、放映が一時的に中断されたり放映不能になることがありますのでご了承ください。
 - ・ 毎週月曜日での放映切替が基本です。
 - ・ 特殊な放映パターンなどをご要望の場合は、別途オプション料金が発生いたします。事前にお問い合わせください。
- 1社買切の場合、1素材あたりの放映秒数は最大6分です。
入稿素材の合計秒数が計6分になるように素材をご用意ください。
- 静止画素材での入稿の場合は、焼付け防止のため2素材以上ご用意ください。
※旧三宮ターミナルビル建替工事に伴い、周辺環境の変化や一部支障する可能性がありますので随時お問い合わせください。

【掲出位置図】



■ 「静止画」入稿データ仕様について

W1080ピクセル

- [ファイル形式] JPEG形式(RGBカラーモデル)
- [原稿サイズ] H1920×W1080ピクセル(16:9素材)
- [容 量] 1素材 1Mbyte 程度 *容量の大きいファイルまたは小さいファイルについては、「1Mbyte程度」にご修正をお願いします。
- [エフェクト] 画面の切り替え効果は、Cutのみとなります。
- [そ の 他] 1コンテンツ(15秒)内の素材は3素材まで使用可。複数素材の場合は1秒単位での秒数指示が必須となります。

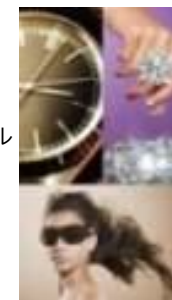
H1920
ピクセル

1社買い切りの場合、焼付け防止のため静止画のみで入稿する際は、2素材以上ご用意ください。

■ 「動 画」入稿データ仕様について

W720ピクセル

- [ファイル形式] WMV9(Windows Media Video形式) CBR(固定ビットレート)2パスエンコード
- [素材解像度] H1280×W720ピクセル(16:9素材)
- [エンコーディングレート] 4.5～5.0Mbps
- [フレームレート] 29.97fps
- [そ の 他] 1社買い切りの場合、1素材あたりの動画の秒数は最大6分です。
素材の秒数は15の倍数にのみ対応しています。

H1280
ピクセル

※前後にアクションつながりの画は必要ありません。 ※音声Pidは付加せずに制作ください。
※WMV9以外の素材(WMV V9、WMV9 advanced profileなど)の場合、入稿できませんのでご注意ください。

■ 共通事項

1社買い切りの場合、入稿素材の合計秒数が計6分になるように素材をご用意ください。

※例えば、1分15秒素材は繰返しても6分になりませんので、この素材のみでの放映は出来ません。この場合、別の15秒素材等をご用意ください。

入稿データは[ファイル名称] 「 放映開始月日 / 広告主略称 / 素材番号 .jpg または .wmv」で名称を付けてください。(/ は不要)

例:7月1日開始で、広告主がJR西日本の場合「0701_JRW1.jpg」 「0701_JRW1.wmv」

※素材番号は、放映順序に従って付けてください。 ※ファイル名称は半角英数字のみ ※データに不備がある場合は受付できませんので入稿前に必ずチェックをお願いします。

■ 特殊放映について

面別・曜日別・時間帯別などの特殊放映については、別途お問い合わせください。

※ただし1社買い切りの場合、無料で入稿可能な素材数は5素材までとし、6素材目からは1素材あたり5,000円の追加費用が発生します。

●その他注意事項

- 1)全ての素材について、放映素材納品日までに、JR西日本による意匠審査が必要となります。
- 2)放映素材の入稿は、**放映開始週の月曜日より6営業日前の16時**までを基本とします。
- 3)放映期間中の放映素材変更には所定の作業費が別途必要となります。詳細は担当者にお問い合わせください。
放映期間中のクライアント都合による緊急の意匠変更や放映中止をする場合、素材入稿日に間に合わなかった場合は、別途費用がかかります。
- 4)過去に放映した素材を流用する場合も、原則、再度データのご入稿をお願いします。