

大阪駅と京都駅の間地点に位置し、新快速停車駅である高槻駅のデジタルサイネージです！
改札前の多くの流動に対して効果的な訴求が可能です。

設置場所	設置面数	液晶サイズ	設定枠/総枠	1枠/ロール	放映期間	放映開始日	広告料金(税別)
JR高槻駅 柵外コンコース	3面	70インチ	2枠(8枠)/12枠 (1枠=15秒×4枠分)	最大60秒/3分	52週間	2022年4月4日～	2,400,000円
			4枠/12枠 (1枠=15秒×1枠分)	15秒/3分	1ヶ月	月曜日	200,000円
				15秒/3分	1週間	月曜日	60,000円

※「月売り」「長期売り」でお申込の場合も、毎週月曜日での放映切替が基本です。

※長期枠では年度をまたいだお申し込みは受付出来ませんのでご注意ください。

※1ヶ月申込は、申込月の第1月曜日から4週(月により5週)の単駅放映枠が

確保可能な場合のみ受注いたします。(4週の月も5週の月も料金は一律です。)

- 放映時間 6:00～24:00(18時間)
- 意匠審査 JR西日本によるクライアント審査及び意匠審査が必要です。
- 掲出形態 静止画または動画(音声無)
- 入稿 完全データ入稿 ※1枠15秒に3素材迄掲出可能
- 入稿期限 放映開始週の月曜日より6営業日前16時迄
※GW、お盆期間、SW、年末年始は通常より早い納品となる場合があります。
※入稿及び放映指示が期限を過ぎた場合は、遅延金が発生致します。
- 最低保証回数 90%稼働時の回数
- 備考
 - ・放映設備・システム上の理由により、放映が一時的に中断されたり、放映不能になることがありますのでご了承ください。
 - ・特殊な放映パターンなどをご要望の場合は、別途オプション料金が発生いたします。事前にお問い合わせください。
 - ・年間申込については諸条件がございますので、お問い合わせください。

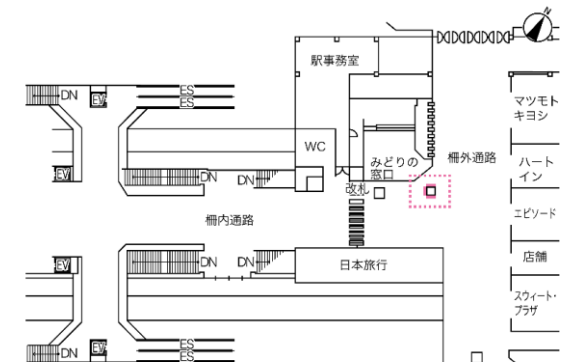
【掲出イメージ】



掲出位置

周辺通行量 平日:12.5万人、休日:9.5万人

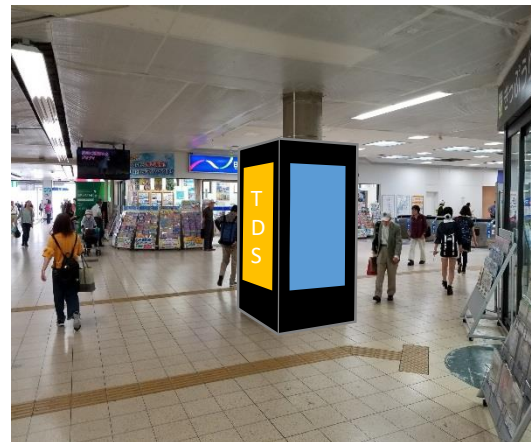
※2016年度 京阪神JR主要駅流動調査。



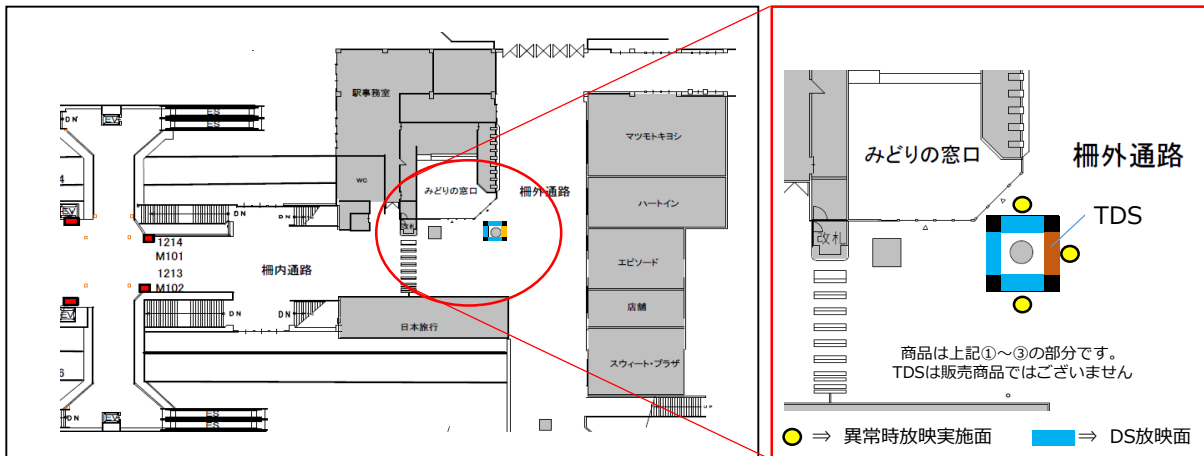
【掲出イメージ】



⇒ DS放映面



【掲出位置図】



※振替輸送等を案内しなければならない異常時は、3面（上記●部分）でJR異常時放映を行います。

■「静止画」入稿データ仕様について

- [ファイル形式] JPEG形式 (RGBカラーモデル)
- [原稿 サイズ] H1920×W1080ピクセル (16 : 9素材)
- [容 量] 1素材 1Mbyte 程度 *容量の大きいファイルまたは小さいファイルについては、「1Mbyte程度」にご修正をお願い致します。
- [エフ ェ ク ト] 画面の切り替え効果は、Cutのみとなります。
- [そ の 他] 15秒内、3素材まで使用可。複数素材の場合は1秒単位で秒数指示が必須となります。

W1080ピクセル

H1920
ピクセル

■「動 画」入稿データ仕様について

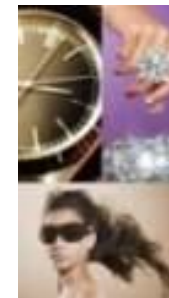
- [ファイル 形式] WMV9 (Windows Media Video形式) C B R (固定ビットレート)
- [素 材 解 像 度] H1280×W720ピクセル (16 : 9素材)
- [エンコーダレート] 4.5~5.0Mbps
- [フレームレート] 29.97fps

※前後にアクションつながりの画は必要ありません。

※音声Pidは付加せずに制作ください。

※WMV9以外の素材 (WMV V9、WMV9 advanced profileなど) の場合、正常に放映ができない可能性があります。

W720ピクセル

H1280
ピクセル

入稿データは[ファイル名称] 「 放映開始月日 / 広告主略称 / 素材番号 .jpg または .wmv」 で名称を付けてください。(/ は不要)

例：7月1日開始で、広告主がJR西日本の場合「0701_JRW1.jpg」 「0701_JRW1.wmv」

※素材番号は、放映順序に従って付けてください。 ※ファイル名称は半角英数字のみ

※データに不備があった場合は、お受けできませんので入稿前に必ずチェックをお願いします。

■放映パターンについて

特殊な放映パターンについては、別途お問合せください。

●注意事項

- 1) 全ての素材について、放映素材納品日までに、JR西日本による意匠審査が必要となります。
- 2) 放映素材の入稿日は、**放映開始週の月曜日より6営業日前の16時**までを基本とします。
- 3) 放映期間中の放映素材変更には所定の作業費が別途必要となります。詳細は担当者にお問い合わせください。
放映期間中のクライアント都合による緊急の意匠変更や放映中止をする場合、素材入稿日に間に合わなかった場合は、別途費用がかかります。
- 4) 過去に放映した素材を流用する場合も、原則、再度データのご入稿をお願い致します。