

掲出場所	サイズ H×W(mm)	期間	掲出開始日	掲出開始日	掲出料金（税別）
大阪駅 御堂筋線 南口柵外	2,130×3,890	3本	月曜日	1週間	1,900,000円
				2週間	2,700,000円
				3週間	3,500,000円
				4週間	4,300,000円
		2本		1週間	1,500,000円
				2週間	2,150,000円
				3週間	2,800,000円
				4週間	3,450,000円

- JR西日本によるクライアント審査・意匠審査がございます。
- 3本、2本ともに随時セレクト可能です。  
2本で販売済みの場合、残り1本のみ販売はいたしません。
- 2本でお申込の場合、使用する柱面をご指定ください。
- 広告料金には、シート部分の製作取付撤去費・立会費を含みます。
- 上記料金は初回の1デザイン分の色校正費、校正出力（3枚分）を含みます。  
これより多い場合は、追加料金が発生します。詳しくはお問い合わせください。
- 特別画像処理等必要な場合は別途御見積もりさせていただきます。
- 掲出開始日の12営業日前 16時までに入稿をお願い致します。※1回校正の場合
- 掲出意匠は、周りの環境に調和したものとし、  
原色の色使いや華やかなデザインは避け、極力シンプルな表現でお願い致します。  
特に次の3点の規則項目にご注意頂くようお願い致します。
  - ①肌の露出により広告効果を期待するもの
  - ②身体的な安全を脅かすもの、あるいは不安感を起こさせるもの
  - ③過度な圧迫感を感じさせるもの
- お盆期間と年末年始の作業に関しては、別途追加費用が発生いたします。
- GWと年末年始に関しては、14日間以上の掲出となります。
- 大阪駅アドコラム（電照）の点灯時間は、7：00～24：00です。
- 申し込み後のキャンセルは不可。

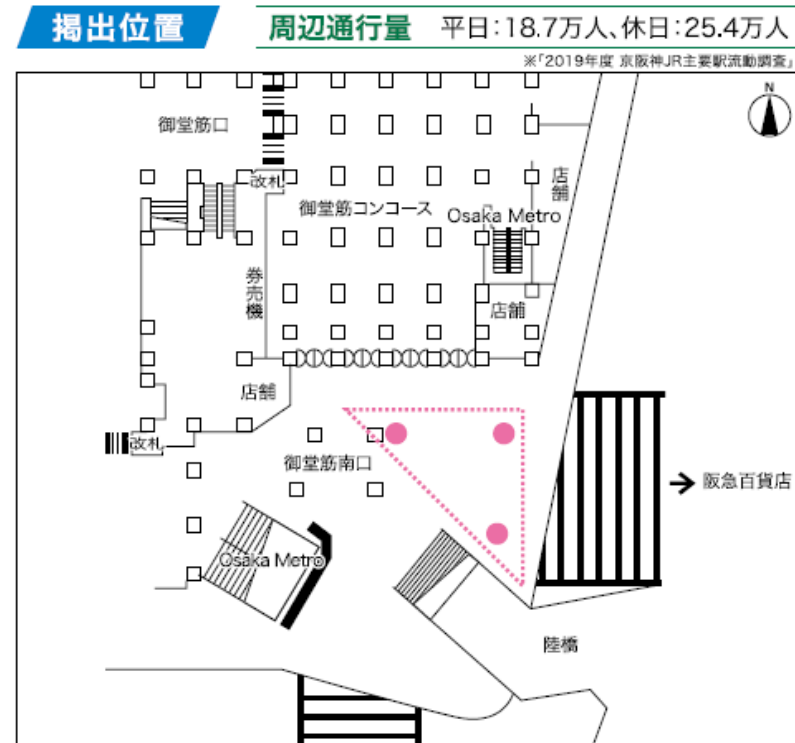


電照（LED）仕様です

大阪駅

阪急方面からJR大阪駅御堂筋口・南口への流動が多い場所に位置する大阪駅アドコラムです

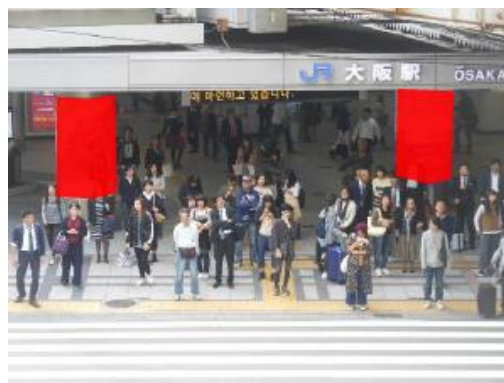
【掲出イメージ】



カウントダウン表示のある  
阪急⇔JRの有名な交差点に位置します。



昼でも混雑しています。



昼でも信号待ちの方が多いです。