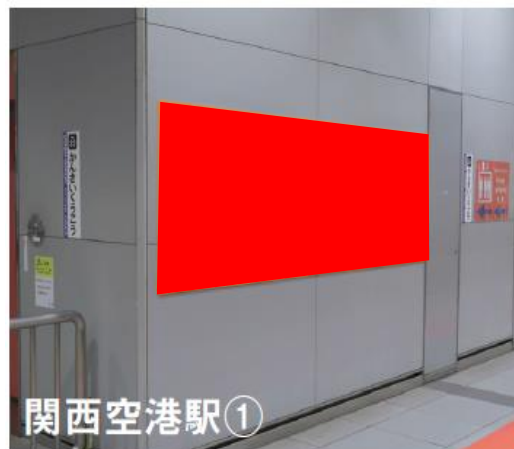
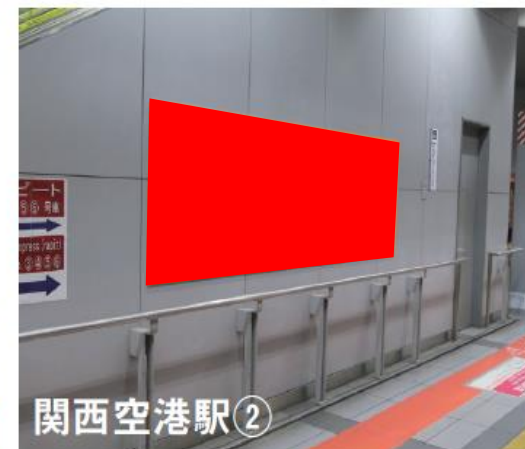


媒体名	掲出場所	サイズ H×W (mm)	掲出期間	掲出日	掲出料金 (税別)
臨時パネル4駅セット	なんば・新今宮 天下茶屋・関西空港 【4駅】	1,000×3,000 ※8面(各駅2面×4駅)	7日間	月曜日 (当日、日中作業)	900,000円

- 意匠審査 事前にクライアント審査、及び意匠審査がございます。
- 申込 掲出開始月の6ヶ月前から受付（例：12月分＝6月1日）  
仮押さえは5営業日(ジャンプアップ制度あり)
- 作業時間 取付撤去は当日昼間閑散時にいたします。
- 納品 完全データ支給(ポスター支給は受付できません)
- 納品期限 掲出開始の8営業日前
- 備考
  - ・製作・取付・撤去費は掲出料金に含まれています。
  - ・2週目以降同一意匠で掲出の場合：450,000円(税別)
  - ・長期掲出の場合、3カ月毎に1回貼替えをお願いします。
  - ※貼替え費用：450,000円/実費 (税別)



関西空港駅①



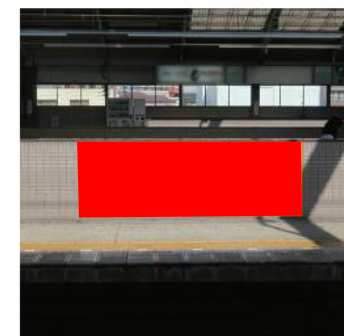
関西空港駅②



なんば駅



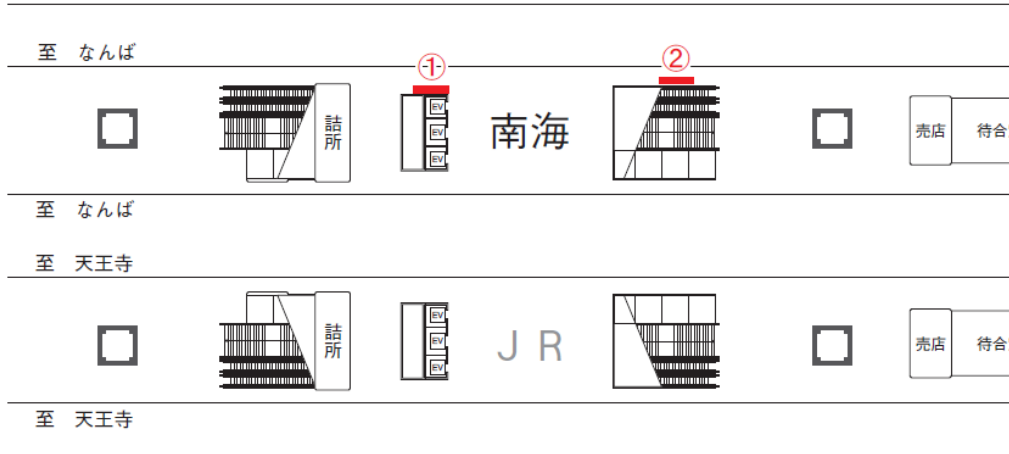
新今宮駅



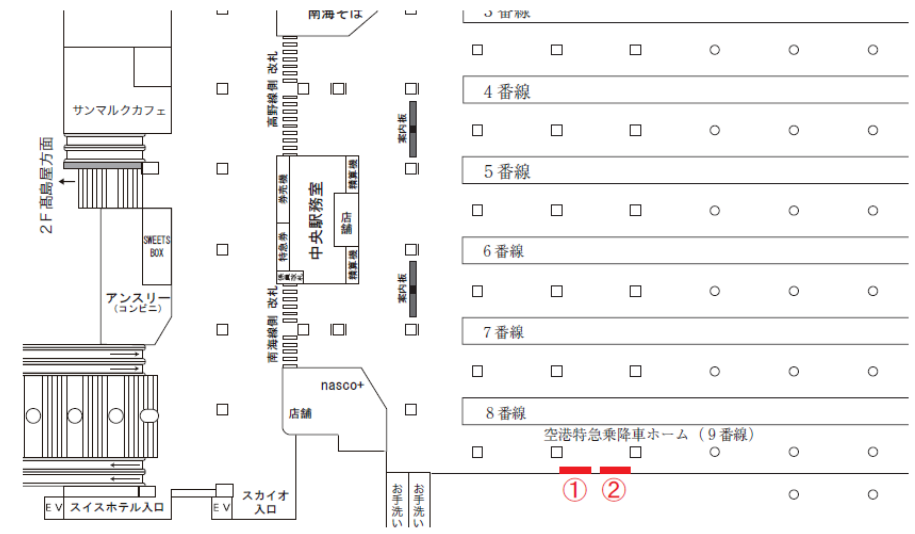
天下茶屋駅

## ■ 臨時パネル4駅セット掲出場所(各駅2面掲出)

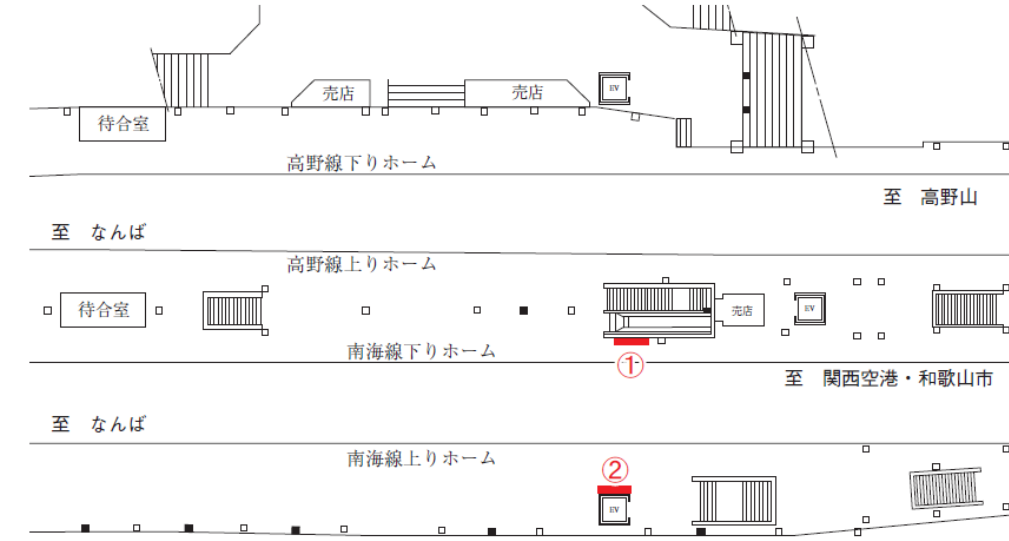
### 関西国際空港駅



### なんば駅



### 新今宮駅



### 天下茶屋駅

