

設置場所	設置面数	液晶サイズ	放映形態	掲出期間	放映開始日	ロール	掲出料金(税別)
南海なんば駅 3階北改札付近	19面	70インチ液晶縦型 (※動画・静止画 音声無し) H:1,538×W:865	1社買い切り	7日間	月	15秒・6分ロール (全24枠)	1,500,000円
			単枠 (ロール放映)				200,000円/2枠 (30秒) ※2枠を超える又は2週目から2枠単位追加で150,000円(税別) ※15素材の場合は原則連続放映

- 放映時間 5:00~24:00
- 意匠審査 南海電鉄による意匠審査がございます。審査には2~3日を要します。
- 掲出形態 静止画または動画(音声無し)
- 納品 完全データ納品
- 納品期限 掲出開始の7営業日前16時迄  
※GW、お盆期間、SW、年末年始は通常より早い納品となる場合があります。
- 申込方法 1社買い切り 放映月の6か月前の第1営業日(9時~16時)に受付。  
※複数申込の場合は第2営業日の10時~抽選。申し込みがなかった場合は先着順。  
ロール放映 放映月の4ヶ月前の第1営業日(9~16時)に受付。  
※24枠以上申込の場合は第2営業日の10時~抽選。申し込みがなかった場合は先着順。  
※1社買い切り、単枠申込はいずれもボリューム優先となります。
- 最低保証回数 延べ放映回数の90%稼働時の回数とします。

【ご掲出イメージ】



【掲出位置】



南海ADビジョン「なんば3階北改札<sup>19面</sup> (音声無し)」 「なんばB1高島屋前<sup>24面</sup> (音声有り)」 入稿仕様について

■動画コンテンツ (.wmv / .mp4)

解像度 (pixel)	【16:9】ヨコ1,920×タテ1,080
.wmv の場合	CBR (固定ビットレート) 12Mbps 以下
.mp4 の場合	CBR (固定ビットレート) 8Mbps 以下
フレームレート	30fps
ピクセルアスペクト比	1:1

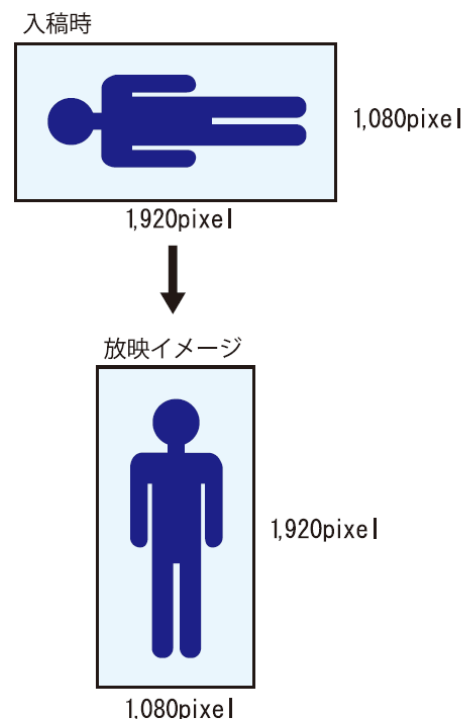
※音声を含む場合、チャンネル数:2 (ステレオ)・サンプリングレート:48kHz・ビットレート:128Kbps 程度  
 ※本編の最初 0.5 秒と最後 0.5 秒は必ず無音にしてください。  
 ※FLASH、MOV 方式での入稿は原則不可とさせていただきます。

■静止画コンテンツ

解像度 (pixel)	【16:9】ヨコ1,920×タテ1,080
拡張子 (ファイル形式)	.jpg .png .bmp ※RGB 形式
解像度	72dpi を最大値とする
放映意匠数	15 秒 1 枠 3 素材まで

■画像の向きについて

- 南海ADビジョンは 90° 回転した状態で放映されます。  
 素材制作時にはご注意ください。



※音声使用の場合はスケジュールに余裕を持って事前審査を受けて下さい。  
 ※特殊な放映パターンの場合、別途作業費等が発生する場合があります。