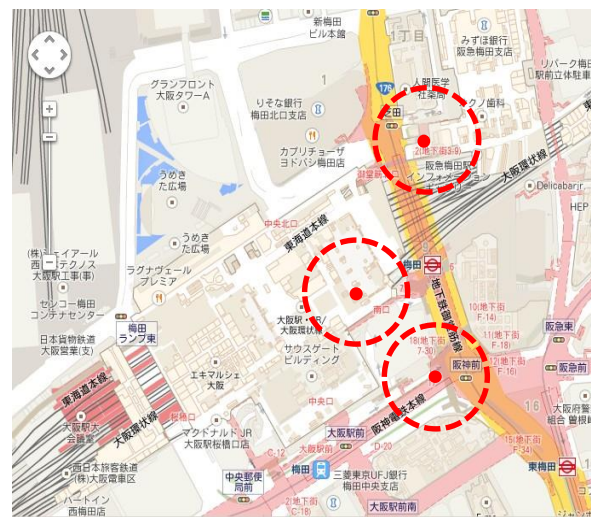


1日の平均乗降人員約154万4千人を誇る大阪梅田エリアのJR大阪駅、阪急大阪梅田駅、阪神大阪梅田駅の3カ所に設置。
インパクトと訴求率の高いお得なポスタセット媒体です。

掲出場所	サイズ	掲出枚数	掲出形態	掲出開始日	掲出期間	掲出料金（税抜）
JR大阪駅 中央中2階通路 阪急大阪梅田駅2階JR連絡通路 阪神大阪梅田駅 改札内 4番線降車ホーム壁面	B0	12枚 ※各駅4枚	2連×2段貼り ※各駅1箇所	月	7日間	650,000円

- 意匠審査 事前にJR・阪急電鉄・阪神電鉄による意匠審査がございます。
- 掲出作業時間 掲出開始日の午前中作業
- 撤去作業時間 掲出終了日翌日の朝作業
- 納品 ポスター納品
- 納品期限 掲出開始の7営業日前まで
- 申込方法 掲出開始3ヶ月前第1営業日より申込。
- 備考 JR枠は単独枠（大阪駅中央中2階北ジャンボセット）の9・10番ホーム側4面を使用します。同媒体も同時に受付・販売。
阪急・阪神はパネル仕様での掲出（加工費は掲出料金に含む）となります。
B1ポスターでの掲出も可能です。
セット開放可能です。詳細はお問い合わせください。
駅やJR・阪急・阪神の事情により、急遽掲出場所や料金に変更になる場合がございます。
重複申込時の割り当ては、掲出期間や掲出量を鑑み、決定させていただきます。
掲出可否に関しては、窓口の媒体社にお問い合わせください。
単独枠の申込については、随時申込み以降、各社の単独枠受付日に準じます。

※4月26日（月）～5月9日（日）、
8月2日（月）～8月15日（日）、
12月27日（月）～1月9日（日）の期間については掲出撤去作業体制の都合上、
2期1期料金の適用となります。

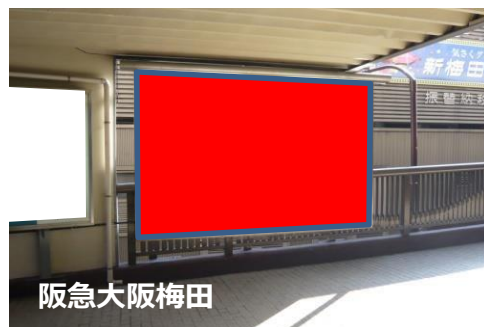


2019年度乗降
JR大阪駅 845,370人
阪急大阪梅田駅：512,887人
阪神大阪梅田駅：169,732人

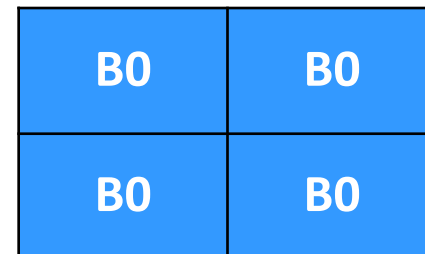
合計：1,527,989人

※データで見るJR西日本2020
※阪急電鉄（株）調べ
※阪神到来鉄道（株）2020ハンドブック

●設置場所

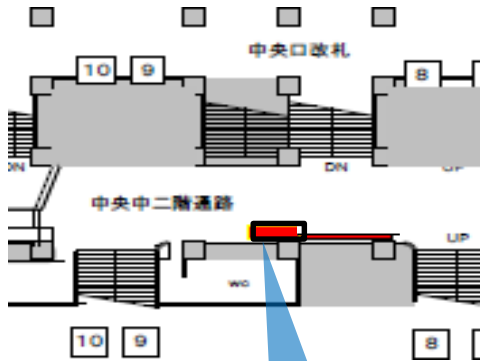


掲出形態 ※各社1駅1カ所
B0×2連貼×2段



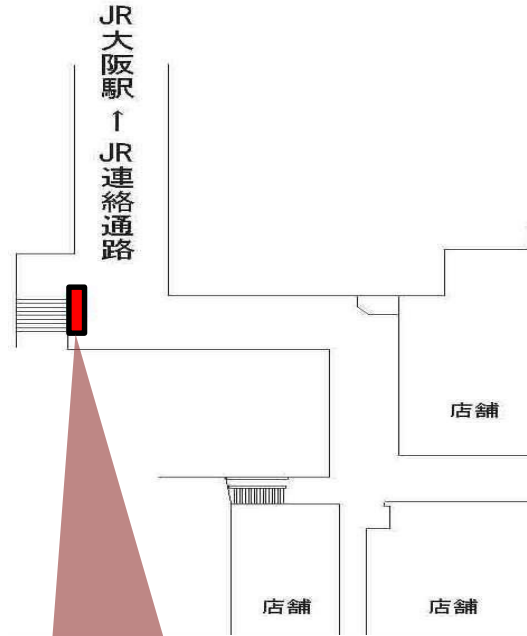
【 掲出箇所 】

【 JR大阪駅 中央中2階通路 】

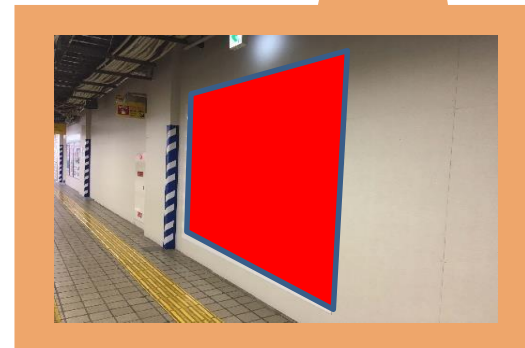
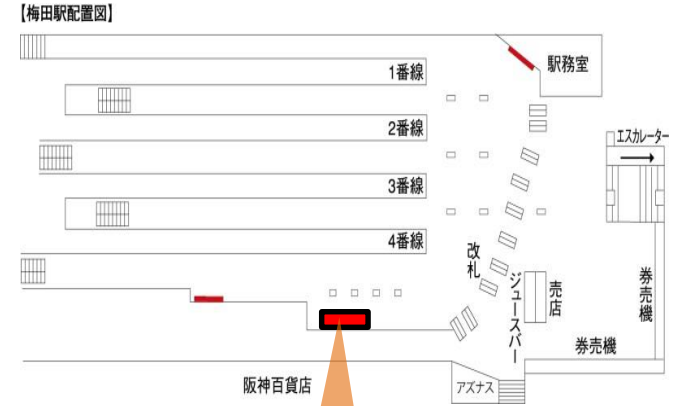


※JR枠は大阪駅中央中2階北ジャンボセットと共通販売枠となります。

【 阪急大阪梅田駅 2階JR連絡通路 】



【 阪神大阪梅田駅 改札内駅長室横仮囲い 】



※駅改良工事に伴い、阪神大阪梅田駅の掲出位置が変更となります。
 (駅長室横壁面前に設置された工事仮囲い面に掲出)
 上記掲出位置より若干右にずれます。
 ※2021年度迄工事予定