

1社買い切り

山陽新幹線停車駅の新神戸駅柵内に設置されているデジタルサイネージです。降車したお客様に効果的な訴求が可能です。

設置場所	設置面数	液晶サイズ	設定枠/総枠	1枠/ロール	放映期間	放映開始日	広告料金(税抜)
新神戸駅改札内 コンコース	2面	60インチ	1枠/1枠	90秒/3分	1ヶ月	毎月1日	300,000円

- 放映時間 4:30～24:30(20時間)
- 審査 事前にJR西日本によるクライアント審査及び意匠審査が必要です。審査には4～5日営業日を要します。
- 放映形態 静止画または動画(音声無)
- 入稿 データ入稿
- 入稿期限 放映開始の6営業日前16時迄
※GW、お盆期間、SW、年末年始は通常より早い納品となる場合があります。
※入稿及び放映指示が期限を過ぎた場合は、遅延金が発生いたします。
- 申込方法 4月～9月掲出開始分⇒1月中旬申込受付、1月下旬割当発表。発表後、先着決定優先。
10月～翌3月掲出開始分⇒6月中旬申込受付、7月上旬割当発表。発表後、先着決定優先
その後は先着決定優先。
- 露出回数 約2,520回/1週間
- 最低保証回数 90%稼働時の回数
- 備考
 - ・通常時、1ロール180秒中90秒をJR業務用とし、残り90秒1枠を広告用枠として運用します。
 - ・振替輸送等を案内しなければならぬ異常時は、2面ともに異常時案内が入るため、**広告放映はございません。**
 - ・特殊な放映パターンなどをご要望の場合は、別途オプション料金が発生いたします。事前にお問い合わせください。
 - ・毎月1日での放映切替が基本となります。
 - ・1日以外の放映の場合は別途配信費用が必要となりますので、お問い合わせください。

【ご掲出イメージ】



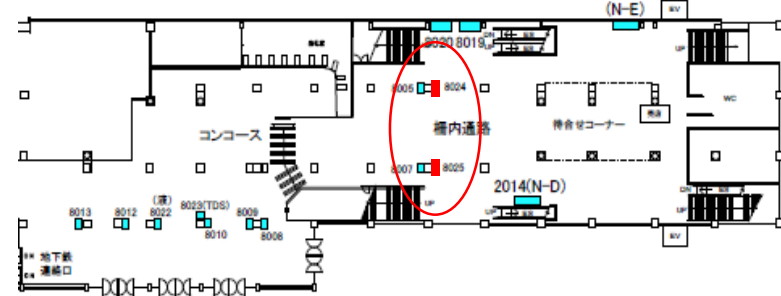
乗降人員(1日平均): 19,900人 ※(2020年度JR西日本交通広告データブックより)

【特殊放映】

※特殊放映手数料については、別途お問い合わせください。

面別放映	時間帯別放映	曜日別放映	ロール別放映	放映期間途中での 意匠変更	緊急作業
可	可 (3時間毎～)	可	不可	可	可

【掲出位置図】



■ 「静止画」 入稿データ仕様について

- [ファイル形式] JPEG形式(**RGB**カラーモデル)
- [原稿サイズ] H1920×W1080ピクセル(16:9素材)
- [容量] 1素材 1Mbyte 程度 *容量の大きいファイルまたは小さいファイルについては、「1Mbyte程度」にご修正をお願い致します。
- [エフェクト] 画面の切り替え効果は、**Cutのみ**となります。
- [その他] 15秒内3素材まで合計18素材 使用可。複数素材の場合は1秒単位で秒数指示が必須となります。

W1080ピクセル

H1920
ピクセル

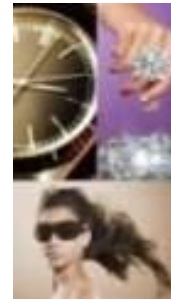


■ 「動 画」 入稿データ仕様について

- [ファイル形式] WMV9(Windows Media Video形式) **CBR(固定ビットレート)**
- [素材解像度] H1280×W720ピクセル(16:9素材)
- [エンコードレート] 4.5～5.0Mbps
- [フレームレート] 29.97fps

W720ピクセル

H1280
ピクセル



※前後にアクションつながりの画は必要ありません。

※音声Pidは付加せずに制作ください。

※WMV9以外の素材(WMV V9、WMV9 advanced profileなど)の場合、入稿が受け付けられませんのでご注意ください。

入稿データは[ファイル名称] 「 放映開始月日 / 広告主略称 / 素材番号 .jpg または .wmv」で名称を付けてください。(/ は不要)

例：7月1日開始で、広告主がJR西日本の場合「0701_JRW1.jpg」 「0701_JRW1.wmv」

※素材番号は、放映順序に従って付けてください。 ※ファイル名称は半角英数字のみ

※データに不備があった場合は、お受けできませんので入稿前に必ずチェックをお願いします。

■ 放映パターンについて

特殊な放映パターンについては、別途お問合せください。

● 注意事項

- 1)全ての素材について、放映素材納品日までに、JR西日本による意匠審査が必要となります。
- 2)放映素材の入稿日は、**放映開始週の月曜日より6営業日前の17時**までを基本とします。
- 3)放映期間中の放映素材変更には所定の作業費が別途必要となります。詳細は担当者にお問い合わせください。
放映期間中のクライアント都合による緊急の意匠変更や放映中止をする場合、素材入稿日に間に合わなかった場合は、別途費用がかかります。
- 4)過去に放映した素材を流用する場合も、原則、再度データのご入稿をお願い致します。