

【大阪モノレール】千里中央駅 ホームドアステッカー

2019/10/28

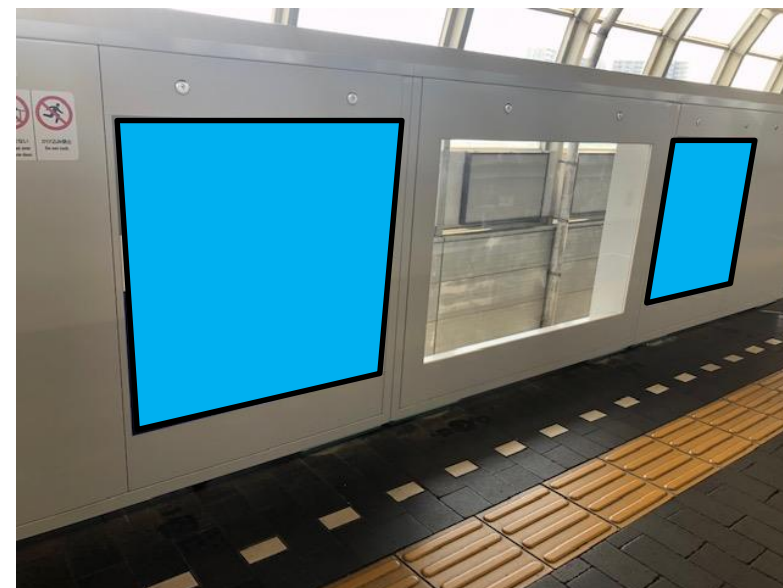


媒体名	サイズ (mm)	スタート日	掲出料金 (税別)	製作・取付・撤去費 (実費・税別)
千里中央駅 ホームドアステッカー	H 850×W 850×2面	火曜～土曜日 随時スタート ※取付作業は前日昼間 (祝日除く)	1週間：70,000円 1カ月：140,000円 3カ月：280,000円 6カ月：420,000円	56,000円(2面) ※7カ月を超える長期用は 別途お見積りいたします。

- 大阪モノレールによるクライアント審査・意匠審査がございます。
- 掲出箇所は決定優先でお選びいただけます。

《特徴》

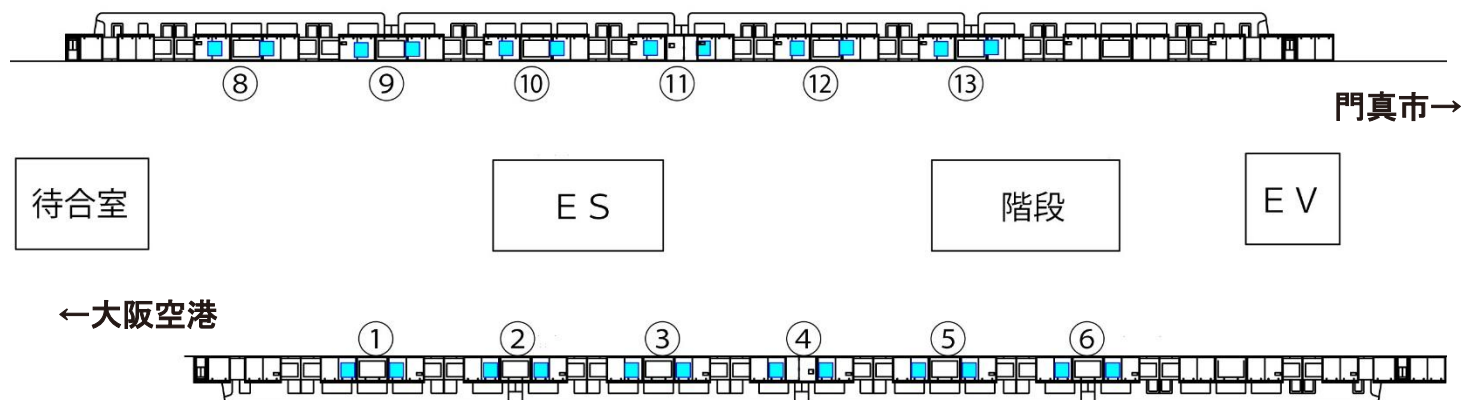
ホームドアの透明部（一部除く）を挟んで大きく2箇所に掲出するため、立ち止まってモノレールを待つ際や、ホームを移動中に目にとまり視認性が良く高い広告効果が期待できます。



《配置図》

千里中央駅ホームドアステッカー

乗降人員：41,060人/日（2017年）
日本鉄道広告協会調べ



【大阪モノレール】南茨木駅 ホームドアステッカー

2019/10/28

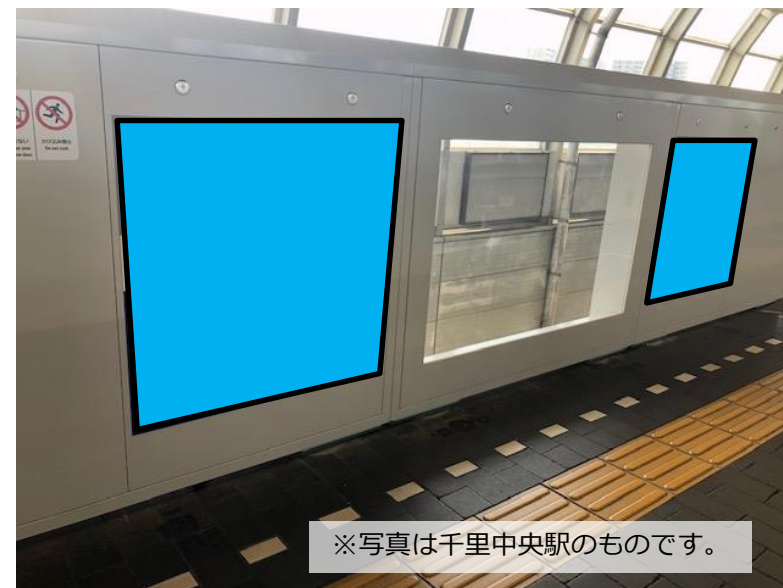


媒体名	サイズ (mm)	スタート日	掲出料金 (税別)	製作・取付・撤去費 (実費・税別)
南茨木駅 ホームドアステッカー	H 850×W 850×2面	火曜～土曜日 随時スタート ※取付作業は前日昼間 (祝日除く)	1週間：55,000円 1カ月：110,000円 3カ月：220,000円 6カ月：330,000円	56,000円(2面) ※7カ月を超える長期用は 別途お見積りいたします。

- 大阪モノレールによるクライアント審査・意匠審査がございます。
- 掲出箇所は決定優先でお選びいただけます。

《特徴》

ホームドアの透明部（一部除く）を挟んで大きく2箇所に掲出するため、立ち止まってモノレールを待つ際や、ホームを移動中に目にとまり視認性が良く高い広告効果が期待できます。

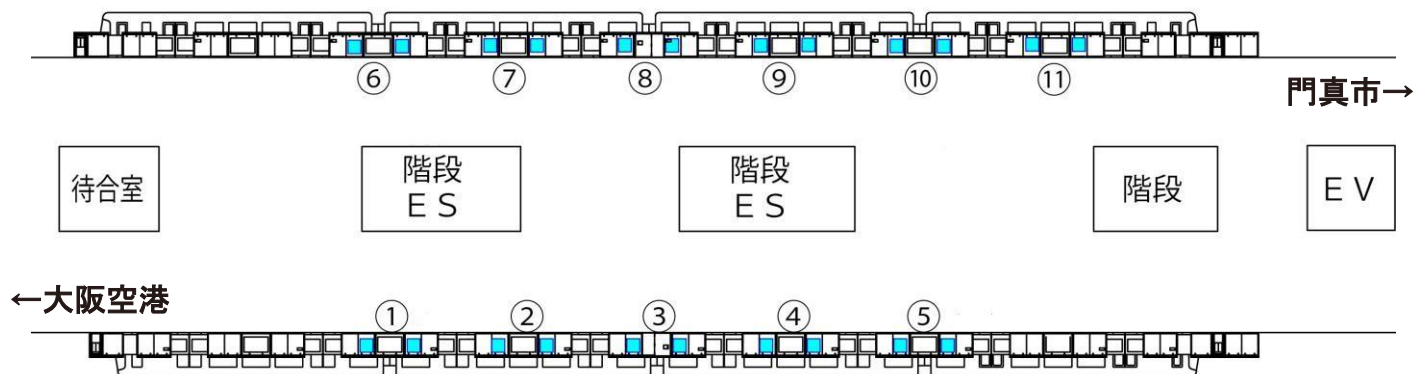


※写真は千里中央駅のものであります。

《配置図》

南茨木駅ホームドアステッカー

乗降人員：39,054人/日（2017年）
日本鉄道広告協会調べ



【大阪モノレール】 門真市駅 ホームドアステッカー

2019/10/28

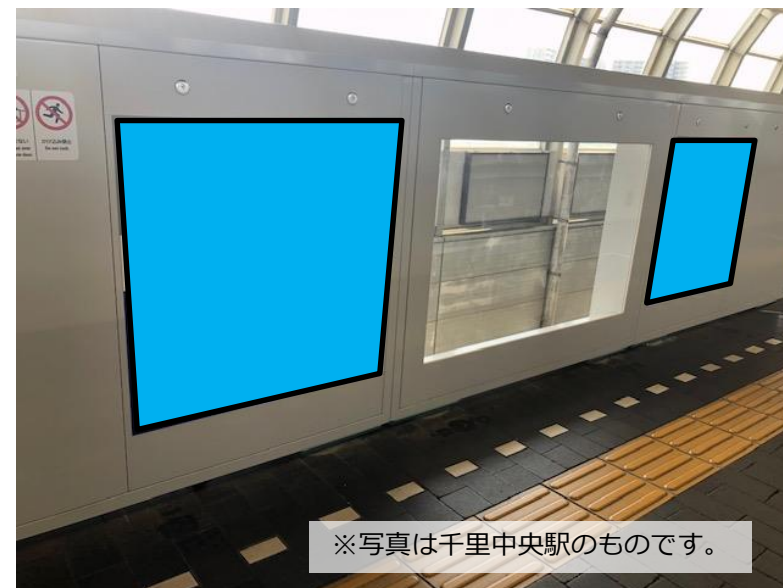


媒体名	サイズ (mm)	スタート日	掲出料金 (税別)	製作・取付・撤去費 (実費・税別)
門真市駅 ホームドアステッカー	H 850×W 850×2面	火曜～土曜日 随時スタート ※取付作業は前日昼間 (祝日除く)	1週間：55,000円 1カ月：110,000円 3カ月：220,000円 6カ月：330,000円	56,000円(2面) ※7カ月を超える長期用は 別途お見積りいたします。

- 大阪モノレールによるクライアント審査・意匠審査がございます。
- 掲出箇所は決定優先でお選びいただけます。

《特徴》

ホームドアの透明部（一部除く）を挟んで大きく2箇所に掲出するため、立ち止まってモノレールを待つ際や、ホームを移動中に目にとまり視認性が良く高い広告効果が期待できます。



※写真は千里中央駅のものであります。

《配置図》

門真市駅ホームドアステッカー

乗降人員：22,650人/日（2017年）
日本鉄道広告協会調べ

