

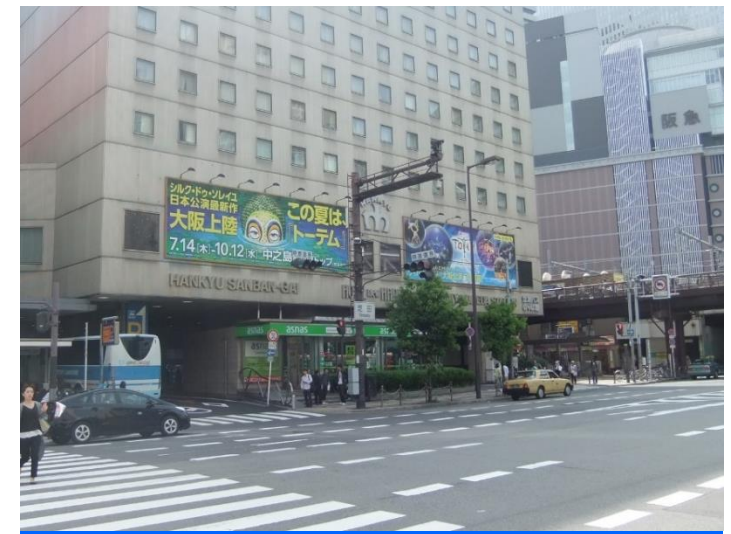


媒体名称	梅田ツインボード
媒体所在地	大阪府大阪市北区芝田1-1-35 (JR大阪駅北側・新阪急ホテル西側2,3F部分)
広告料金(税別)	¥7,000,000- / 4週間 ¥5,000,000- / 2週間 ※同一意匠で連続掲出する場合のみ ※製作・取付・撤去費込み
サイズ(H×W)	枠 寸 : 3,950mm × 12,040mm 広告有効寸法 : 3,790mm × 11,880mm ※2面とも同一サイズです。
仕様	カラーレーザー出力、ラミネート加工 裏面 : 再剥離強粘タックシール加工
照明	あり(外照式 150W×7灯×2面) ※17:00~23:00の間点灯
開始日	基本、毎月1日・16日(別紙スケジュールをご確認下さい。)
申し込み	仮押さえ可能(3営業日)
入稿	完全データを掲出1ヶ月前までに弊社必着
掲出規制	<ul style="list-style-type: none"> <li>・宗教、政治関連、その他公序良俗に反する広告の掲出はできません。</li> <li>・阪急グループ各社と競合するクライアントについては掲出できません。</li> </ul>
備考	<ul style="list-style-type: none"> <li>・ヨドバシカメラ入店者数 (平日)145千人 (休日)215千人</li> <li>・JR大阪駅、阪急梅田駅連絡陸橋 160千人/日</li> </ul>
訴求対象	<ul style="list-style-type: none"> <li>・ヨドバシカメラ梅田 利用者</li> <li>・グランフロント大阪 利用者</li> <li>・JR大阪駅、阪急梅田駅 利用者</li> <li>・大阪市営地下鉄/御堂筋線 梅田駅 利用者</li> </ul>





JR⇔阪急 連絡橋から



ヨドバシカメラ側から



◎JR大阪ノースゲートビルから阪急梅田駅への連絡橋からご覧頂けます。