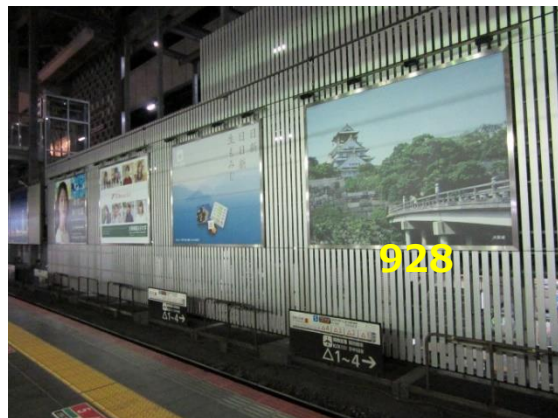


大阪駅で最も利用者数が多い、大阪環状線ホームに面する大型サインボードが約1年振りに再販されます！

番号	媒体種別	掲出場所	規格サイズ (H×W) m	掲出料金 (1か年・税別)	製作・取付費 (税別)	撤去費 (税別)
811、814～817	平額 (電併)	線外壁面	各 3.16×4.16	各 12,500,000円	660,000円	800,000円
928	平額 (電併)		3.20×4.20	11,250,000円	680,000円	820,000円

- JR西日本による、クライアント審査及び意匠審査がございます。
- お申込から約3か月後の掲出開始となります。詳細は次頁をご確認ください。

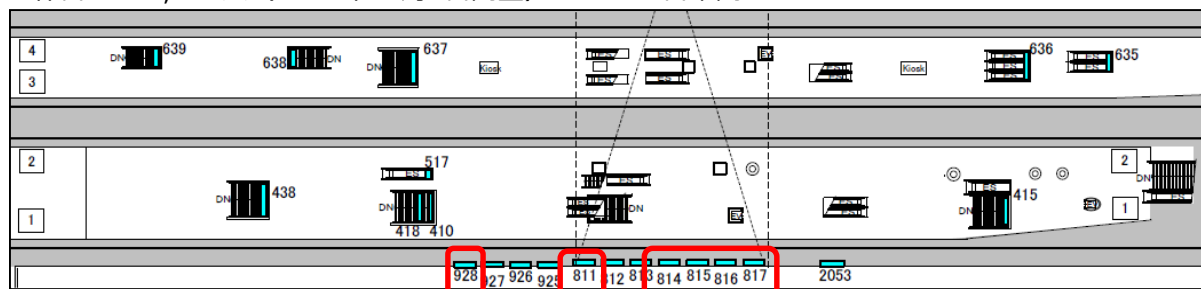


乗降客数

平日：489,996人（2018年12月5日調査）

休日：421,566人（2018年12月2日調査）

※JR西日本調べ



〈作業申請について〉

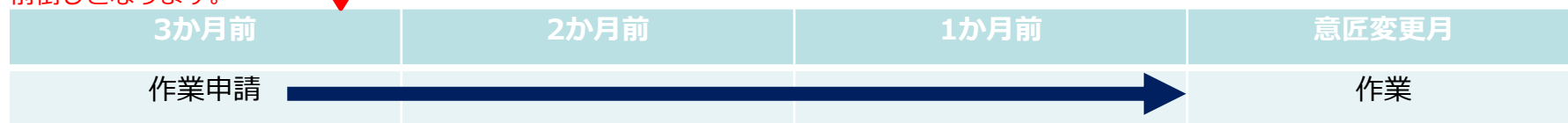
通常の近接サインボードと異なり、架線が近く感電の恐れがある場所であるため、下記の特別な措置が必要となります。

- ・**線路閉鎖**（作業中に該当するエリアに、電車が入らないようにするための事前の申請）
- ・**き電停止**（架線の電気をストップする措置の申請）

等の安全対策を行う必要があるため、以前と変更なく **意匠変更希望月の3か月前まで**の申請が必要となります。

3か月前の28日締め切り
※28日が土日祝の場合は
前倒しとなります。

作業希望日を3日ほどお伝えいただき、調整いたします。
ただし、JRの工事スケジュールによりご希望に添えない場合がございますので、予めご了承ください。



〈起算日について〉

作業申請～意匠取付まで通常のサインボードより日数がかかるため、40日ルールは適用外となります。

〈例：7月決定の場合〉

7月に決定いただいた場合、10月中に意匠取付をお願いします。

意匠取付日が2日～11日の場合、10月11日起算、

意匠取付日が12日～21日の場合、10月21日起算

意匠取付日が22日～月末の場合、11月1日起算

11月1日以降の場合、11月1日から自動的に起算とさせていただきます。

3か月前の28日締め切り

※ただし、7月は28日が土日のため、7月26日締め切り

意匠設置日が1日、11日、21日に近い日が
開始日となります。

10月に意匠設置が
出来ない場合でも、
11/1から自動的に
料金が発生します。



大阪駅の大阪環状線ホームの1番線に、2020年1月ホーム柵が設置予定です。

ホーム柵が設置されたときのシミュレーションです。近距離ではほぼ視認障害がないと予想されます。ホームの中央あたりから見ると、看板の下部分が少しホーム柵と重なる可能性があります。

※実際とは異なる場合がございますので、ご了承ください。



ホーム柵

ホームから (近)



ホーム柵

ホーム中央付近から



ホーム柵

ホーム斜めから (近)



ホーム柵

ホーム斜めから (遠)