

これまでJ・ADビジョン三ノ宮駅中央口セットとして販売していた媒体を、2018年度は「三ノ宮駅東西自由通路デジタルジャック8」として販売します。

媒体名	設置場所	設置面数	液晶サイズ	放映時間	設定枠	ロール	掲出期間	広告料金 (税抜)
三ノ宮駅東西通路 デジタルジャック8	三ノ宮駅 東西通路	8面	65インチ	6:00~ 24:00 (18時間)	1枠	最大3分	7日間	700,000円

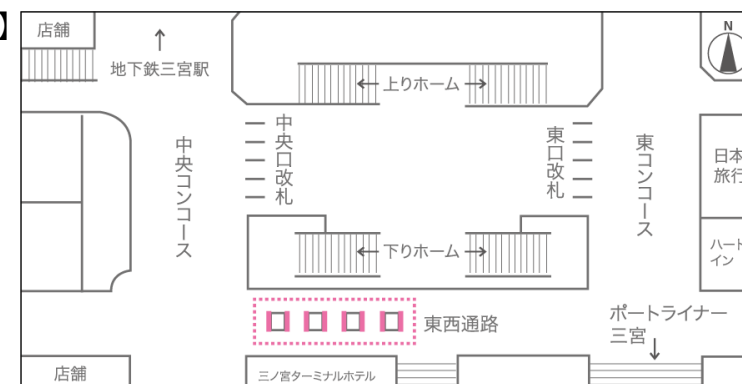
- JR西日本の意匠審査が必要です。
- 掲出形態：静止画または動画（音声無）
- 入稿：データ入稿
- 掲出開始日：月曜日
- 販売期間：2018年4月2日～2019年3月31日
- 最低保証掲出回数は90%稼働時の回数
- 放映設備・システム上の理由により、放映が一時的に中断されたり放映不能になることがありますのでご了承ください。
- 特殊な放映パターンなどを ご要望の場合は、別途オプション料金が発生いたします。事前にお問い合わせください。

【掲出イメージ】



- 1素材あたりの放映秒数は最大3分です。
入稿素材の合計秒数が計3分になるように素材をご用意ください。
- 2018年度中に三ノ宮ターミナルホテルの工事により、周辺環境の変化や一部放映面の見え方などが支障する可能性がありますので、ご了承ください。詳細はわかり次第ご連絡いたします。

【掲出位置図】



【販売対象期間】 2018年10月1日～2019年3月31日

2018年度下期の一部期間において販売を見合わせておりましたが、2018年度内については販売できる見込みとなりました。

【エリア別流動数】：76,215人（平日）
：71,147人（休日）

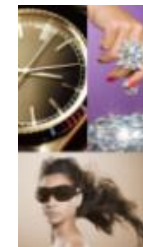
■「静止画」入稿データ仕様について

- [ファイル形式] JPEG形式 (RGBカラーモデル)
- [原稿サイズ] H1920×W1080ピクセル (16:9素材)
- [容量] 1素材 1Mbyte 程度 *容量の大きいファイルまたは小さいファイルについては、「1Mbyte程度」にご修正をお願い致します。
- [エフェクト] 画面の切り替え効果は、**Cutのみ**となります。
- [その他] 1コンテンツ (15秒) 内の素材は3素材まで使用可。複数素材の場合は1秒単位での秒数指示が必須となります。

焼付け防止のため、静止画のみで入稿する場合は、2素材以上ご用意ください。

W1080ピクセル

H1920
ピクセル



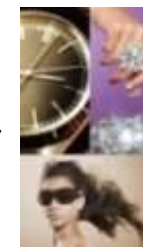
■「動画」入稿データ仕様について

- [ファイル形式] WMV9 (Windows Media Video形式) **CBR (固定ビットレート) 2パスエンコード**
- [素材解像度] H1280×W720ピクセル (16:9素材)
- [エンコーディングレート] 4.5~5.0Mbps
- [フレームレート] 29.97fps
- [その他] **1素材あたりの動画の秒数は最大3分です。素材の秒数は15の倍数にのみ対応しています。**

※前後にアクションつながりの画は必要ありません。 ※音声Pidは付加せずに制作ください。
※WMV9以外の素材 (WMV V9、WMV9 advanced profileなど) の場合、正常に放映ができない可能性があります。

W720ピクセル

H1280
ピクセル



■共通事項 **入稿素材の合計秒数が計3分になるように素材をご用意ください。**

※例えば、1分15秒素材や2分素材は繰返しても3分になりませんので、これらの素材のみでの放映は出来ません。この場合、別の15秒素材や1分素材をご用意ください。

入稿データは[ファイル名称] 「放映開始月日 / 広告主略称 / 素材番号 .jpg または .wmv」で名称を付けてください。(/ は不要)

例: 7月1日開始で、広告主がJR西日本の場合「0701_JRW1.jpg」「0701_JRW1.wmv」

※素材番号は、放映順序に従って付けてください。 ※ファイル名称は半角英数字のみ ※データに不備がある場合は受付できませんので入稿前に必ずチェックをお願いします。

■特殊放映について

面別・曜日別・時間帯別などの特殊放映については、別途お問合せください。
※ただし、無料で入稿可能な素材数は5素材までとし、6素材目からは1素材あたり5,000円の追加費用が発生します。

●その他注意事項

- 1) 全ての素材について、放映素材納品日までに、JR西日本による意匠審査が必要となります。
- 2) 放映素材の入稿日は、**放映開始週の月曜日より7営業日前の16時**までを基本とします。
- 3) 放映期間中の放映素材変更には所定の作業費が別途必要となります。詳細は担当者にお問い合わせください。
放映期間中のクライアント都合による緊急の意匠変更や放映中止をする場合、素材入稿日に間に合わなかった場合は、別途費用がかかります。
- 4) 過去に放映した素材を流用する場合も、原則、再度データのご入稿をお願い致します。