

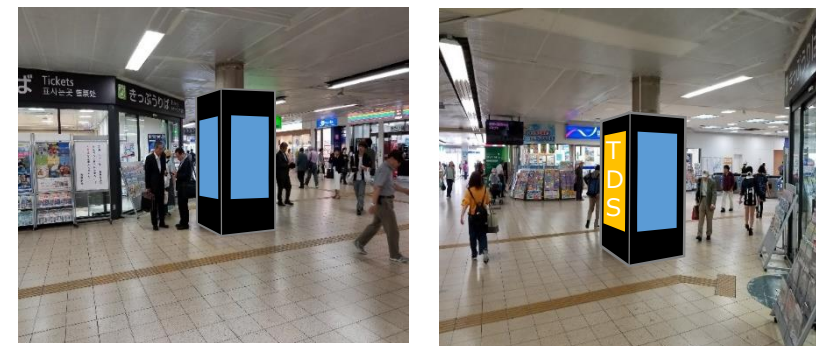
高槻駅の改札口にデジタルサイネージを設置！ 視認性抜群です！

設置場所	設置面数	液晶サイズ	放映時間	総枠	1枠 / 口ール	放映期間	放映開始日	広告料金 (税抜)
JR高槻駅 柵外コンコース	3面	70インチ	6:00~ 24:00 (18時間)	16枠	15秒/4分	7日間	月	60,000円

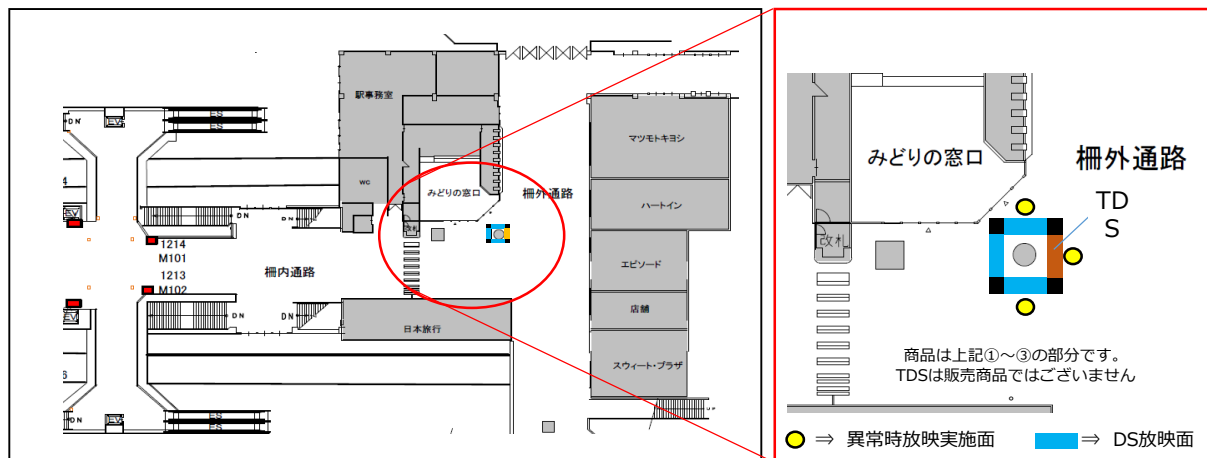
受付スケジュール	
【事前申込】	2018年10月29日 (月) ~ 2018年11月26日 (月)
【割当発表】	2018年11月27日 (火)
【随時申込】	2018年11月28日 (水) ~

- 事前にJR西日本によるクライアント審査及び意匠審査が必要です。
  - 掲出形態：静止画または動画（音声無）
  - 入稿期限：放映開始の6営業日前16時迄  
※GW、お盆期間、SW、年末年始は通常より早い納品となる場合があります。  
※入稿及び放映指示が期限を過ぎた場合は、遅延金が発生致します。
  - 販売期間：2019年1月14日 (月) ~ 2019年3月31日 (日)
  - 最低保証掲出回数は90%稼働時の回数
  - 放映設備・システム上の理由により、放映が一時的に中断されたり放映不能になることがありますのでご了承ください。
  - 特殊な放映パターンなどをご要望の場合は、別途オプション料金が発生いたします。  
事前にお問い合わせください。
- ※毎週月曜日での放映切り替えとなります。  
それ以外の放映切替の場合は別途配信費用が必要となりますので、お問い合わせください。

### 【掲出イメージ】



### 【掲出位置図】



■ ⇒ DS放映面

※振替輸送等を案内しなければならぬ異常時は、3面（上記●部分）でJR異常時放映を行います。

高槻駅の改札口にデジタルサイネージを設置！ 視認性抜群です！

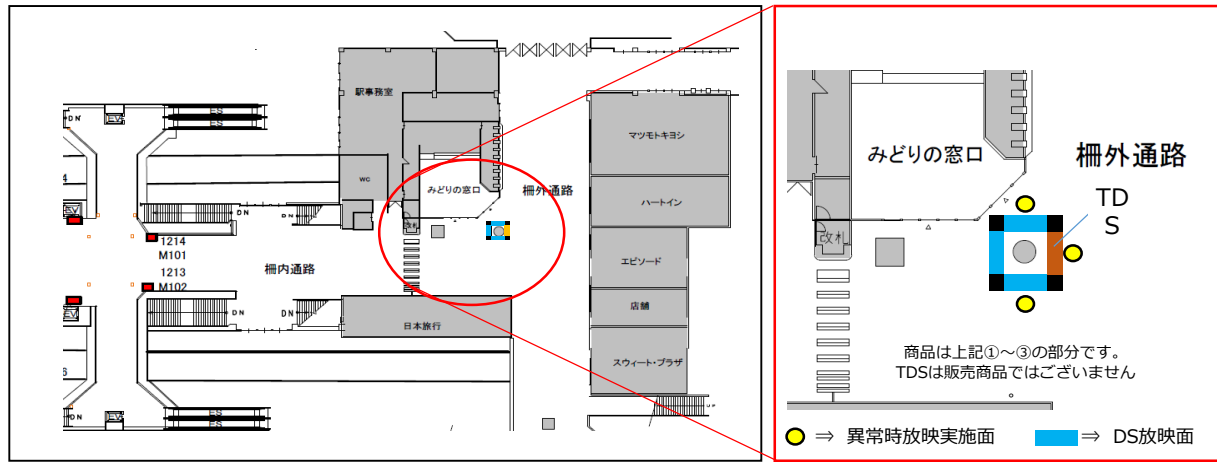
設置場所	設置面数	液晶サイズ	放映時間	総枠	1枠 / 口・ール	放映期間	放映開始日	広告料金 (税抜)
JR高槻駅 柵外コンコース	3面	70インチ	6:00~ 24:00 (18時間)	8枠	15秒/4分	7日間	月	40,000円

- 事前にJR西日本によるクライアント審査及び意匠審査が必要です。
- 掲出形態：静止画または動画（音声無）
- 入稿期限：放映開始の6営業日前16時迄  
※GW、お盆期間、SW、年末年始は通常より早い納品となる場合があります。  
※入稿及び放映指示が期限を過ぎた場合は、遅延金が発生致します。
- 販売期間：2018年11月26日～2019年1月13日（日）
- 受付方法：2018年11月5日～先着順にて随時受付開始。
- 新設媒体のため、安定的な媒体稼働を保証しかねますので放映保障は50%となります。
- 放映設備・システム上の理由により、放映が一時的に中断されたり  
放映不能になることがありますのでご了承ください。
- 特殊な放映パターンなどをご要望の場合は、別途オプション料金が発生いたします。事前にお問い合わせください。  
※毎週月曜日での放映切り替えとなります。  
それ以外の放映切替の場合は別途配信費用が必要となりますので、お問い合わせください。

### 【掲出イメージ】



### 【掲出位置図】



■ ⇒ DS放映面

※振替輸送等を案内しなければならない異常時は、3面（上記●部分）でJR異常時放映を行います。

## ■ 「静止画」 入稿データ仕様について

- [ ファイル形式 ]    JPEG形式 (RGBカラーモデル)
- [ 原稿 サイズ ]    H1920×W1080ピクセル (16 : 9素材)
- [ 容 量 ]            1素材 1Mbyte 程度 \*容量の大きいファイルまたは小さいファイルについては、「1Mbyte程度」にご修正をお願い致します。
- [ エフェクト ]      画面の切り替え効果は、**Cutのみ**となります。
- [ そ の 他 ]        15秒内、3素材まで使用可。複数素材の場合は1秒単位で秒数指示が必須となります。

W1080ピクセル

H1920  
ピクセル

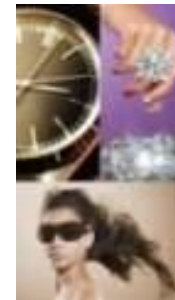


## ■ 「動 画」 入稿データ仕様について

- [ ファイル形式 ]    WMV9 (Windows Media Video形式)    **C B R (固定ビットレート)**
- [ 素材解像度 ]    H1280×W720ピクセル (16 : 9素材)
- [ エンコーディングレート ]    4.5~5.0Mbps
- [ フレームレート ]    29.97fps

W720ピクセル

H1280  
ピクセル



※前後にアクションつながりの画は必要ありません。

※音声Pidは付加せずに制作ください。

※WMV9以外の素材 (WMV V9、WMV9 advanced profileなど) の場合、正常に放映ができない可能性がございます。

入稿データは[ ファイル名称 ] 「 放映開始月日 / 広告主略称 / 素材番号 .jpg または .wmv」で名称を付けてください。( / は不要)

例：7月1日開始で、広告主がJR西日本の場合「0701\_JRW1.jpg」 「0701\_JRW1.wmv」

※素材番号は、放映順序に従って付けてください。    ※ファイル名称は半角英数字のみ

※データに不備があった場合は、お受けできませんので入稿前に必ずチェックをお願いします。

## ■ 放映パターンについて

特殊な放映パターンについては、別途お問合せください。

### ● 注意事項

- 1) 全ての素材について、放映素材納品日までに、弊社意匠審査が必要となります。
- 2) 放映素材の入稿日は、**放映開始週の月曜日より5営業日前の17時**までを基本とします。
- 3) 放映期間中の放映素材変更には所定の作業費が別途必要となります。詳細は担当者にお問い合わせください。  
放映期間中のクライアント都合による緊急の意匠変更や放映中止をする場合、素材入稿日に間に合わなかった場合は、別途費用がかかります。
- 4) 過去に放映した素材を流用する場合も、原則、再度データのご入稿をお願い致します。