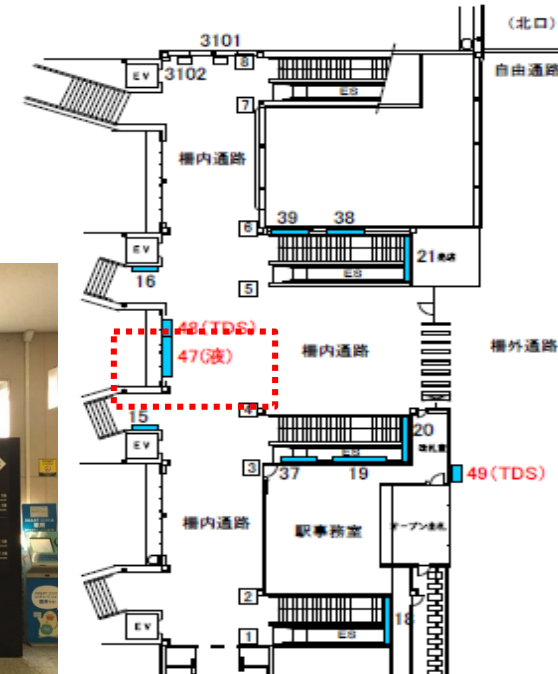


尼崎駅中央改札正面に設置されているマルチビジョン型デジタルサイネージ

| 設置場所 | 設置面数 | 液晶サイズ | 放映時間 | 設定枠/総枠 | 1枠/ロール | 放映開始日 | 期間 | 秒数 | 広告料金(税別) |
|---------------|------|--------------|----------------------|-----------|----------|-------|-------------|-----|------------|
| 尼崎駅 西口改札正面 | 1面 | 103インチ 相当 | 6:00~24:00 (18時間) | 11枠 / 16枠 | 15秒 / 4分 | 毎月1日 | 1ヶ月 | 15秒 | 100,000円 |
| | | | | | | | | 30秒 | 150,000円 |
| | | | | | | | 6ヶ月 | 15秒 | 450,000円 |
| | | | | | | | | 30秒 | 800,000円 |
| | | | | | | | 1ヶ年 (参考) | 15秒 | 720,000円 |
| | | | | | | | | 30秒 | 1,400,000円 |

- JR西日本によるクライアント審査及びデザイン審査が必要です。
- 毎月1日での放映切り替えとなります。
1日以外の放映開始や意匠変更が生じた際は、別途費用が発生致します。
- 放映保証回数は、放映支障等を含め90%稼働時の回数とします。
- 掲出形態：静止画(JPG)または動画(WMV9)
- 申込方法：4月~9月掲出開始分⇒1月中旬申込受付、1月下旬割当発表。
発表後、先着決定優先。
10月~翌3月掲出開始分⇒6月中旬申込受付、7月上旬割当発表。
発表後、先着決定優先。
- 入稿：データ入稿
- 入稿期限：**放映開始週の月曜日より6営業日前16時迄**
※GW、お盆期間、SW、年末年始は通常より早い納品となる場合があります。
※入稿及び放映指示が期限を過ぎた場合は、別途遅延金が発生致します。
- 特殊な放映パターンなどを ご要望の場合は、別途オプション料金が発生いたします。
事前にお問い合わせください。(面別放映は不可となります)
- 年間料金は上期掲出分の事前お申込期間(平成29年1月15日~1月19日)に限り受け付けます。
- 6ヶ月以上の申込については事前にご相談ください。

【掲出位置図】



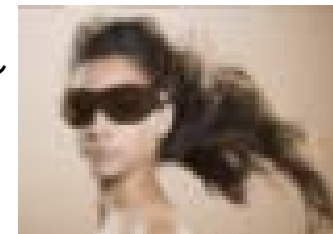
1日平均乗降人数(平成27年) JR尼崎駅 88,250人

■「静止画」入稿データ仕様について

- [ファイル形式] JPEG形式 (RGBカラーモデル)
- [原稿サイズ] **H960×W1620**ピクセル
- [容量] 1素材 1Mbyte 程度 *容量の大きいファイルまたは小さいファイルについては、「1Mbyte程度」にご修正をお願い致します。
- [エフェクト] 画面の切り替え効果は、**Cutのみ**となります。
- [その他] 15秒内、3素材まで使用可。複数素材の場合は1秒単位で秒数指示が必須となります。

W1620ピクセル

H960ピクセル

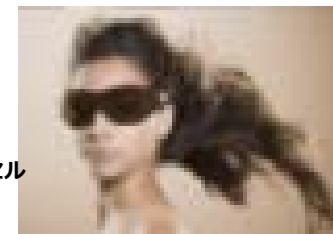


■「動画」入稿データ仕様について

- [ファイル形式] WMV9 (Windows Media Video形式) **CBR (固定ビットレート)**
 - [素材解像度] **H960×W1620**ピクセル
 - [エンコーディングレート] 4.5~5.0Mbps
 - [フレームレート] 29.97fps
- ※前後にアクションつながりの画は必要ありません。
 ※音声Pidは付加せずに制作ください。
 ※WMV9以外の素材 (WMV V9、WMV9 advanced profileなど) の場合、正常に放映ができない可能性があります。

W1620ピクセル

H960ピクセル



入稿データは[ファイル名称] 「放映開始月日 / 広告主略称 / 素材番号 .jpg または .wmv」で名称を付けてください。(/ は不要)

例：7月1日開始で、広告主がJR西日本の場合「0701_JRW1.jpg」「0701_JRW1.wmv」

※素材番号は、放映順序に従って付けてください。 ※ファイル名称は半角英数字のみ

※データに不備があった場合は、お受けできませんので入稿前に必ずチェックをお願いします。

■放映パターンについて

特殊な放映パターンについては、別途お問合せください。 ※面別放映はできません。

●注意事項

- 1) 全ての素材について、放映素材納品日までに、JR西日本による意匠審査が必要となります。
- 2) 放映素材の入稿日は、**放映開始週の月曜日より6営業日前16時迄**にお願いします。
- 3) 緊急差し替えや放映の中止をする場合、素材入稿日に間に合わなかった場合は、別途費用がかかります。
- 4) 過去に放映した素材を流用する場合も、原則、再度データのご入稿をお願い致します。