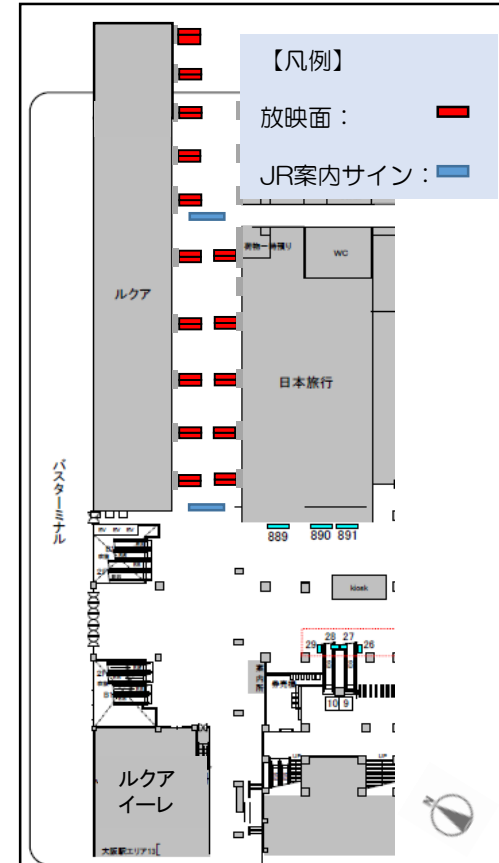


JR大阪駅直結の商業施設であるルクア前通路に設置される大規模なデジタルサイネージです。

設置場所	設置面数	サイズ	放映時間	設定枠 / 総枠	1枠 / ロール	掲出期間	放映開始日	掲出料金（税抜）	
NGB1F 東西通路	30面	70インチ	6:00~ 24:00 (18時間)	9枠 /12枠	15秒/3分	7日間	月	1枠	500,000円
								2枠S	800,000円

- 事前にJRと大阪ターミナルビル株式会社のクライアント審査が必要です。審査に時間を要しますのでスケジュールに余裕を持った審査をお願い致します。
- 総枠数12枠中3枠をJR業務用(ルクア施設案内情報)枠として使用致します。
- 掲出形態：静止画または動画（音声無）
- 納品：データ入稿
- 納品期限：放映開始の7営業日前まで。
※GW、お盆期間、SW、年末年始は通常より早い納品となる場合があります。
※入稿及び放映指示が期限を過ぎた場合は、遅延金30,000円が発生致します。
- 申込方法：上期(4~9月)1月申込・2月発表、下期(10~翌3月)6月申込・発表。
その後は先着決定優先。
- 露出回数：約1,130回/1週間。最低保証掲出回数は90%稼働時の回数
- 放映設備・システム上の理由により、放映が一時的に中断されたり放映不能になることがありますのでご了承ください。
- 面別・時間帯別に意匠を変更するなど、特殊な放映パターンなどをご要望の場合は、別途オプション料金が発生いたします。
事前にお問い合わせください。

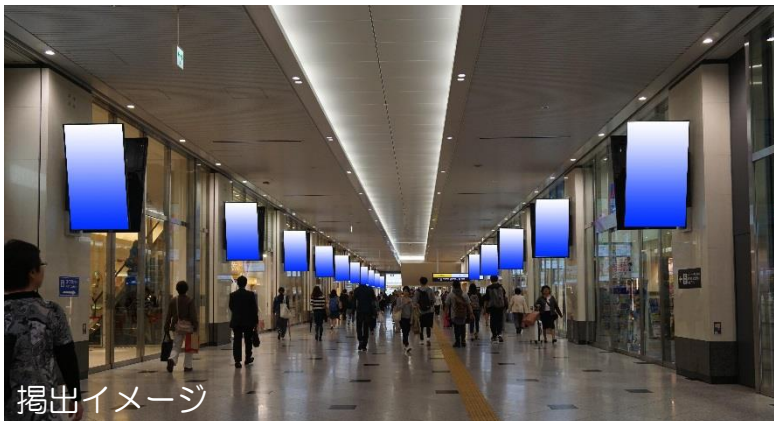
【掲出位置図】



【放映枠イメージ】

枠番号	枠名
1	ルクア枠①
2	1枠又は2枠セットA
3	1枠
4	1枠又は2枠セットB
5	ルクア枠②
6	1枠又は2枠セットC
7	1枠
8	1枠又は2枠セットA
9	ルクア枠③
10	1枠又は2枠セットB
11	1枠
12	1枠又は2枠セットC

※編成順はあくまで一例です。
申込状況によって編成内容が変わる場合がございます。



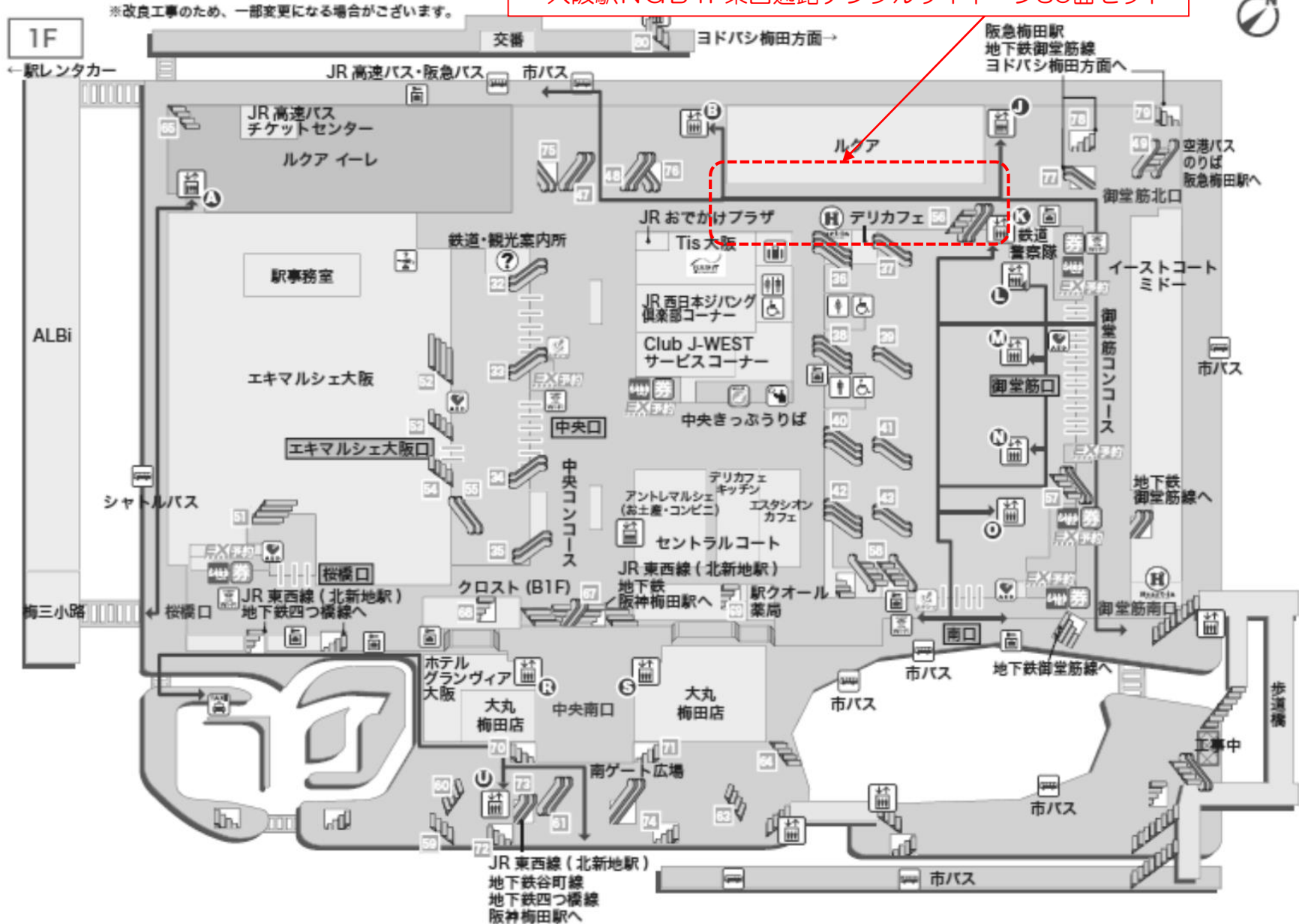
掲出イメージ

JR西日本 大阪駅NGB1F東西通路デジタルサイネージ30面セット



《掲出位置》

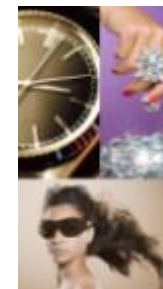
大阪駅NGB1F東西通路デジタルサイネージ30面セット



■ 「静止画」入稿データ仕様について

- [ファイル形式] JPEG形式 (RGBカラーモデル)
- [原稿サイズ] H1920×W1080ピクセル (16:9素材)
- [容量] 1素材 1Mbyte 程度 *容量の大きいファイルまたは小さいファイルについては、「1Mbyte程度」にご修正をお願い致します。
- [エフェクト] 画面の切り替え効果は、Cutのみとなります。
- [その他] 15秒内、3素材まで使用可。複数素材の場合は1秒単位で秒数指示が必須となります。

W1080ピクセル

H1920
ピクセル

■ 「動画」入稿データ仕様について

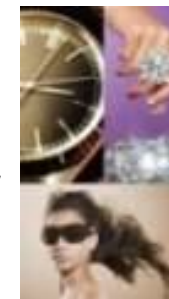
- [ファイル形式] WMV9 (Windows Media Video形式) CBR (固定ビットレート)
- [素材解像度] H1280×W720ピクセル (16:9素材)
- [エンコードレート] 4.5~5.0Mbps
- [フレームレート] 29.97fps

※前後にアクションつながりの画は必要ありません。

※音声Pidは付加せずに制作ください。

※WMV9以外の素材 (WMV V9、WMV9 advanced profileなど) の場合、正常に放映ができない可能性があります。

W720ピクセル

H1280
ピクセル

入稿データは[ファイル名称] 「放映開始月日 / 広告主略称 / 素材番号 .jpg または .wmv」で名称を付けてください。(/ は不要)

例：7月1日開始で、広告主がJR西日本の場合「0701_JRW1.jpg」「0701_JRW1.wmv」

※素材番号は、放映順序に従って付けてください。 ※ファイル名称は半角英数字のみ

※データに不備があった場合は、お受けできませんので入稿前に必ずチェックをお願いします。

■ 放映パターンについて

特殊な放映パターンについては、別紙を参照ください。

● 注意事項

- 1) 出稿に際しては事前に弊社と大阪ターミナルビル株式会社のクライアント審査を必須と致します。審査に時間を要しますのでスケジュールに余裕を持った審査をお願い致します。
- 2) 全ての素材について、放映素材納品日までに、JRと大阪ターミナルビル株式会社の意匠審査が必要となります。審査回答までにお時間を頂戴することがございます。予めご了承ください。
- 3) 放映素材の入稿日は、**放映開始日より7営業日前**までを基本とします。
- 4) 放映期間中の放映素材変更には所定の作業費が別途必要となります。詳細は担当者にお問い合わせください。
放映期間中のクライアント都合による緊急の意匠変更や放映中止をする場合、素材入稿日に間に合わなかった場合は、別途費用がかかります。
- 5) 過去に放映した素材を流用する場合も、原則、再度データのご入稿をお願い致します。