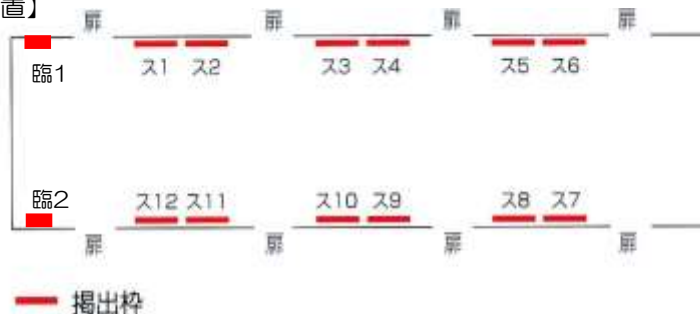


枠番・種別		掲出路線	掲出期間 (開始日)	サイズ H×W(mm)	掲出枚数	納品枚数	掲出料金 (税抜)
1～12号枠	単月枠	ニュートラム除く	1ヶ月 (毎月1日)	165×200	1車1枚	1,510枚	1,914,000円
臨時1号 臨時2号		長堀鶴見緑地線 今里筋線 上記以外の運転台車両、 を除く	1ヶ月 (毎月1日)			1,025枚	1,252,000円

- 施工業者は、交通局の指定がございます。
- 大阪市交通局による意匠審査が必要です。
- 駅や交通局の事情により、急遽掲出場所や料金に変更になる場合がございます。
- 取付・撤去費は掲出料金に含まれています。
- 掲出作業時間：掲出開始日～5日間作業
- 撤去作業時間：掲出終了日翌日～5日間作業
※全作業管理には5日間以上かかる場合があります。
- 納品：ステッカー納品
- 納品期限：掲出日の1週間前まで
- 掲出開始日：毎月1日
- 申込方法
上期（4月～9月）⇒前年度12月の第1営業日申込み、抽選
下期（10月～翌3月）⇒当年度6月の第1営業日申込み、抽選
※申込が重複した場合は、長期申し込み優先となります。
※抽選後の空き枠は決定優先（仮押さえ不可）
※現在長期契約中の継続枠に関しては、広告解約の後に単月販売枠として再販いたします。

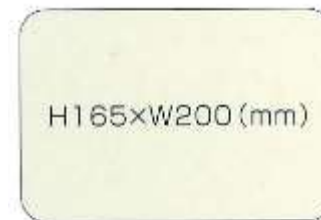


【中間車両掲出位置】



【サイズ・仕様】

両面印刷、微粘着（アクリル系粘着剤）、接着力0.2～0.3N、ボールタック3以下再剥離タイプ、角R、剥離紙は白、裏センタースリット（ミミ付け不可）表面加工は粘着ラミネートが望ましい。

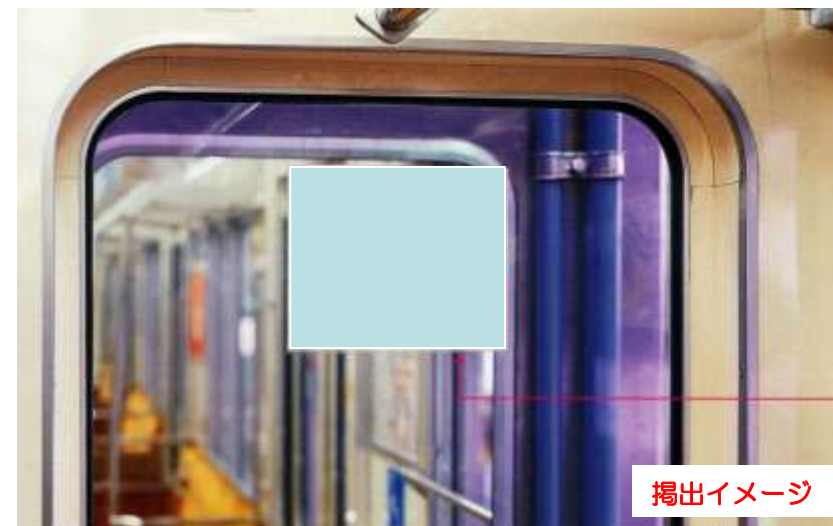


表面加工
印刷
印刷用紙
印刷
アクリル系粘着剤
剥離紙

※注：再剥離した際に糊残りが無いよう仕様は順守をお願いします。

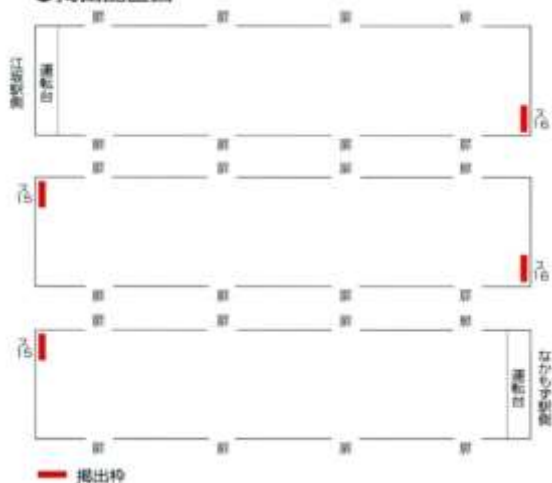
種別	枠番	枚数	サイズ H×W (mm)	納品枚数	掲出期間	掲出料金 (税別)	掲出路線
連結窓ステッカー	15・16号枠	1車1枚	165×200	1,170枚	1ヶ月	670,000円	長堀鶴見緑地線・今里筋線・ニュートラム除く

- 大阪市交通局による意匠審査が必要です。
- 駅や交通局の事情により、急遽掲出場所や料金に変更になる場合がございます。
- 取付・撤去費は掲出料金に含まれています。
- 掲出作業時間：掲出開始日～5日間作業
- 撤去作業時間：掲出終了日翌日～5日間作業
※全作業完了には5日間以上かかる場合があります。
- 納品：ステッカー納品
- 納品期限：掲出日の1週間前まで
- 掲出開始：随時スタート
- 月1回の意匠変更は無料で可能。2回目からは別途費用要。
- 申込方法：随時申込



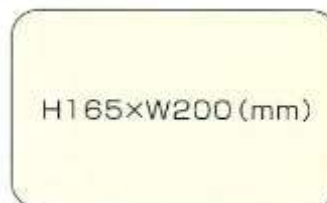
掲出イメージ

●掲出配置図



【サイズ】

透明部分が2/3以上であること
接着面は静電気仕様



【仕様】

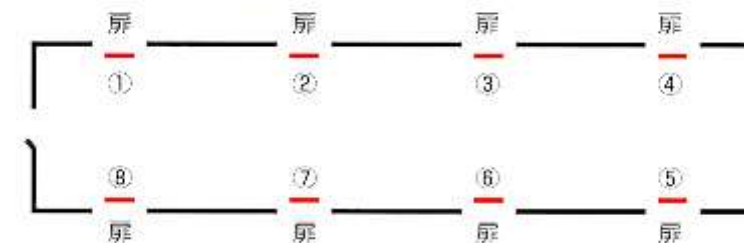
片面印刷
微粘着（アクリル系粘着剤）
再剥離タイプ
角R
裏センタースリット、剥離紙は白、表面加工は粘着ラミネートが望ましい

種別		掲出路線	枠番	掲出開始日	掲出期間	サイズ H×W (mm)	掲出枚数	納品枚数	掲出料金 (税別)
A	単月枠	今里筋線・ユートラムを除く 全路線	1～6号	毎月1日	1ヵ月	70×300	1車2枚 (1車1組)	2,840枚 (1,420組)	2,220,000円
B	単月枠	堺筋線・長堀鶴見緑地線・ 今里筋線・ユートラムを除く 全路線	7・8号	毎月1日	1ヵ月			2,260枚 (1,130組)	1,936,000円

- 大阪市交通局による意匠審査が必要です。
- 駅や交通局の事情により、急遽掲出場所や料金に変更になる場合がございます。
- 取付・撤去費は掲出料金に含まれています。
- 掲出作業時間：掲出開始日～5日間作業
- 撤去作業時間：掲出終了日翌日～5日間作業
※全作業管理には5日間以上かかる場合があります。
- 納品：ステッカー納品
- 納品期限：掲出日の1週間前まで
- 掲出開始：毎月1日
- 原則枠の指定はできません。
- 月1回の意匠変更は無料で可能。
- 申込方法
上期（4月～9月）⇒前年度12月の第一営業日申込み、抽選
下期（10月～翌3月）⇒当年度6月の第一営業日申込み、抽選
※長期申し込み優先となります。
※抽選後の空き枠は決定優先（仮押さえ不可）
※現在長期契約中の継続枠に関しては、広告解約の後に単月販売枠として再販いたします。



●広告枠配置図



【仕様】

片面印刷、微粘着（アクリル系粘着剤）、再剥離タイプ、角R、左右一対扱い、裏センタースリット、剥離紙は白、表面加工は粘着ラミネートが望ましい。

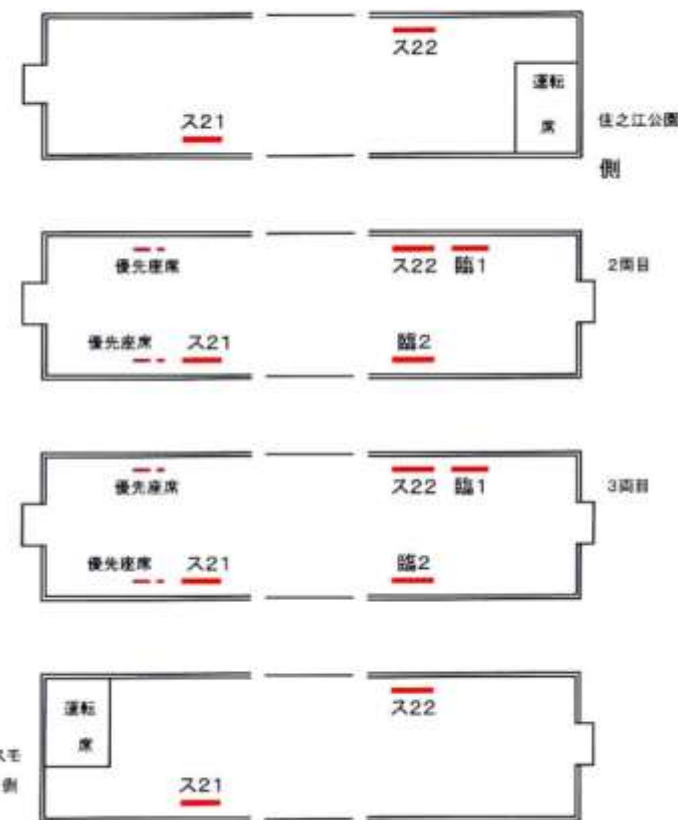
1日平均乗降人数 大阪市営地下鉄全線 約5,748,000人（平成24年度）

枠番・種別	掲出路線	掲出期間 (開始日)	サイズ H×W(mm)	掲出枚数	掲出枚数 () は納品枚数	掲出料金 (税抜)
21号枠	ニュートラム	1ヶ月 (1ヵ月単位で継続可能)	165×200	1車1枚	80枚 (100枚)	125,000円
22号枠		1ヶ月 (1ヵ月単位で継続可能)			80枚 (100枚)	125,000円

- 施工業者は、交通局の指定がございます。
- 大阪市交通局による意匠審査が必要です。
- 駅や交通局の事情により、急遽掲出場所や料金に変更になる場合がございます。
- 取付・撤去費は掲出料金に含まれています。
- 掲出作業時間：掲出開始日～5日間作業
- 撤去作業時間：掲出終了日翌日～5日間作業
※全作業管理には5日間以上かかる場合があります。
- 納品：ステッカー納品
- 納品期限：掲出日の1週間前まで
- 掲出開始日：決定申込後、1ヶ月以内に掲出開始
- 意匠変更：初回無料、2回目以降、別途費用が必要となります。
- 申込方法：随時申込み

車内広告配置図

車内2種(ステッカー) ニュートラム



【サイズ・仕様】



- 仕様
両面印刷、微粘着(アクリル系粘着剤)、
接着力0.2~0.3N、ボールタック3以下
再剥離タイプ、角R、剥離紙は白、
裏センタースリット(ミミ付け不可)
表面加工は粘着ラミネートが望ましい。

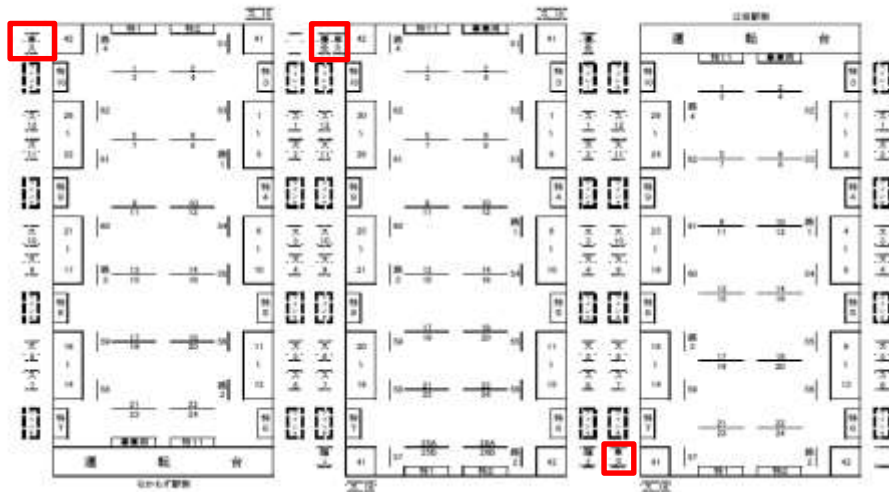
種別	枠数	掲出枚数	掲出期間	開始日	サイズ H×W(mm)	納品枚数 ()は掲出枚数	掲出料金 (1ヶ月/税別)	備考
車イス枠	1枠	1車1枚	1ヵ月	1日	165×200	1,310枚 (1,068枚)	1,074,000円	ニュートラム 今里線除く

- 大阪市交通局による意匠審査がございます。
(特別仕様は審査に時間を要する場合がございます。)
- 駅や交通局の事情により、急遽掲出場所や料金に変更になる場合がございます。
- 取付・撤去費は掲出料金に含まれています。
- 納品：ステッカー納品
- 納品期限：掲出開始日の1週間前まで
- 申込方法
 上期(4月～9月) ⇒前年度12月の第1営業日申込み、抽選
 下期(10月～翌3月) ⇒当年度6月の第1営業日申込み、抽選
 ※長期申し込み優先となります。
 ※抽選後の空き枠は決定優先(仮押さえ不可)
 ※現在長期契約中の継続枠に関しては、広告解約の後に単月販売枠として再販いたします。
- 意匠変更：初回取付に加えて、月に1回無料可能



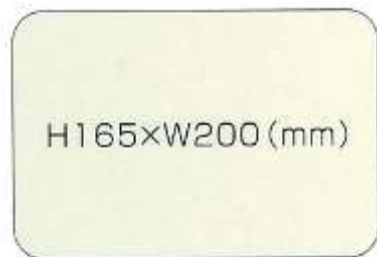
(例) 新20系車両の掲出位置

10系広告枠配置図



※車両の系統によって掲出位置は若干異なりますのでご了承ください。

●サイズ



●仕様

片面印刷
微粘着（アクリル系粘着剤）
再剥離タイプ
角R
裏センタースリット、剥離紙は白、表面加工は粘着ラミネートが望ましい

※事前申請により、特殊仕様掲出が可能です。

①3D・レンチキュラー加工

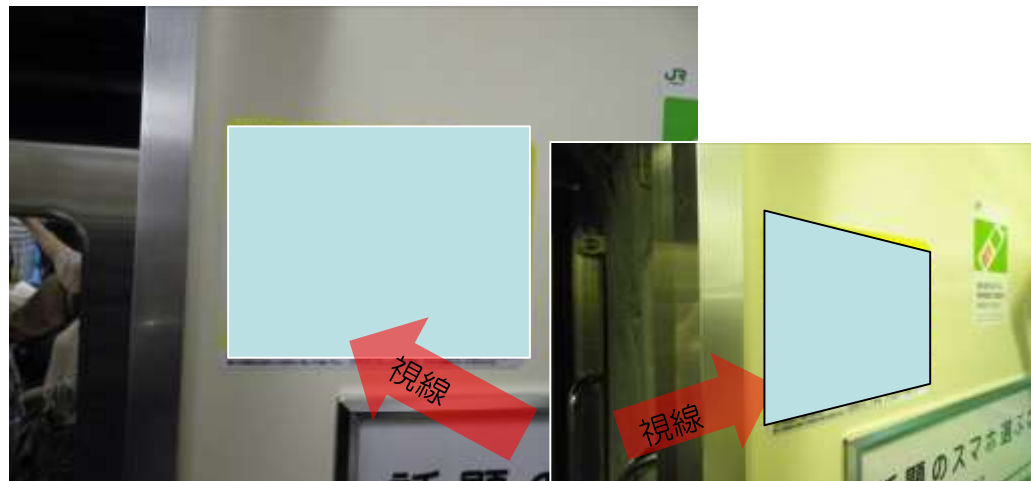
⇒意匠の全面で可能（鏡面化工はNG）
ホログラムや箔押し等を利用する場合は、顔が写りこまない程度の艶消しにすること。

②凹凸化工

⇒立体部分の厚みはおおよそ30mmまで。
バキューム加工・ソフトビニール化工等、掲出時に手による圧着が困難な突起部分は、ステッカー全体の面積の2分の1程度まで。
※形状や素材によっては掲出不可になる場合がありますのでご注意ください。

③変形

⇒上記サイズ内であれば、シートの変形可能。



（例）レンチキュラー加工で、角度によってデザインが違って見える。従来は意匠の3分の1までだったが、全面で可能になった。



（例）厚さ30mm以下であれば、相談次第で箱等を付けることも可能。実物（箱等、取り付けるもの）を持参しての審査が必要です。